

# RESPUESTA A LA ENFERMEDAD RESPIRATORIA AGUDA

## Primera Oleada Invernal 2012

### TERCER COMITÉ SECTORIAL AMPLIADO BOGOTÁ, D.C. ABRIL 19 DE 2012



# TERCER COMITÉ SECTORIAL AMPLIADO

## Primera Oleada Invernal 2012

### RESPUESTA A LA ENFERMEDAD RESPIRATORIA AGUDA

#### TEMÁTICA

- Monitoreo de la Situación de la ERA a Semana Epidemiológica 15.
- Promoción, Prevención y Participación Social.
- Construyendo la Red de atención.
- Retos.
- Varios.



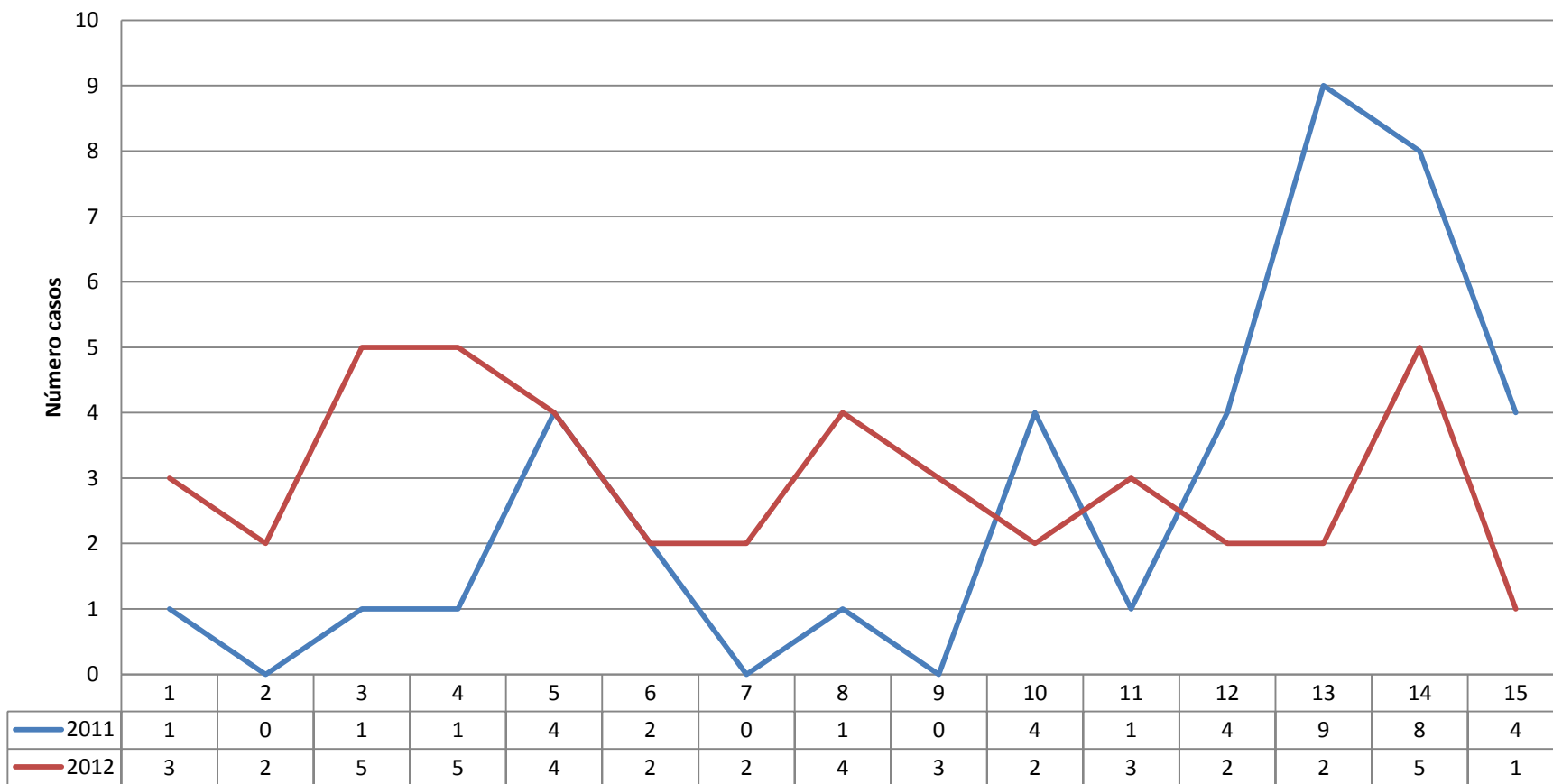
# Monitoreo de la Situación de la ENFERMEDAD RESPIRATORIA AGUDA



# VIGILANCIA MORTALIDAD POR ERA



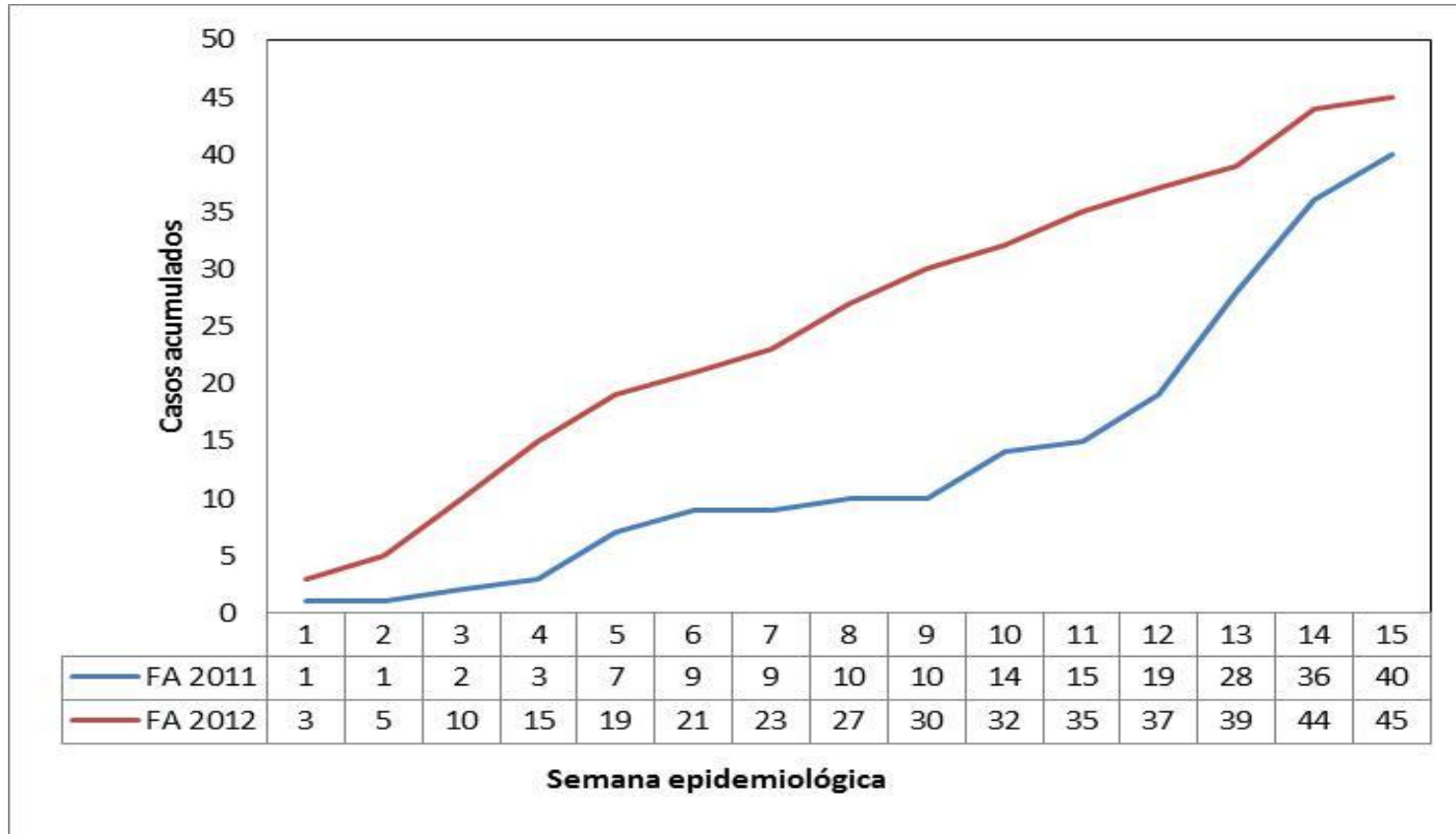
# Comparativo Mortalidad por ERA menor 5 años. Bogotá, 2011-2012



Fuente: datos Base Sivigila y EEVV. Preliminar SE 15.  
N = 40 casos 2011.  
N = 45 casos 2012.



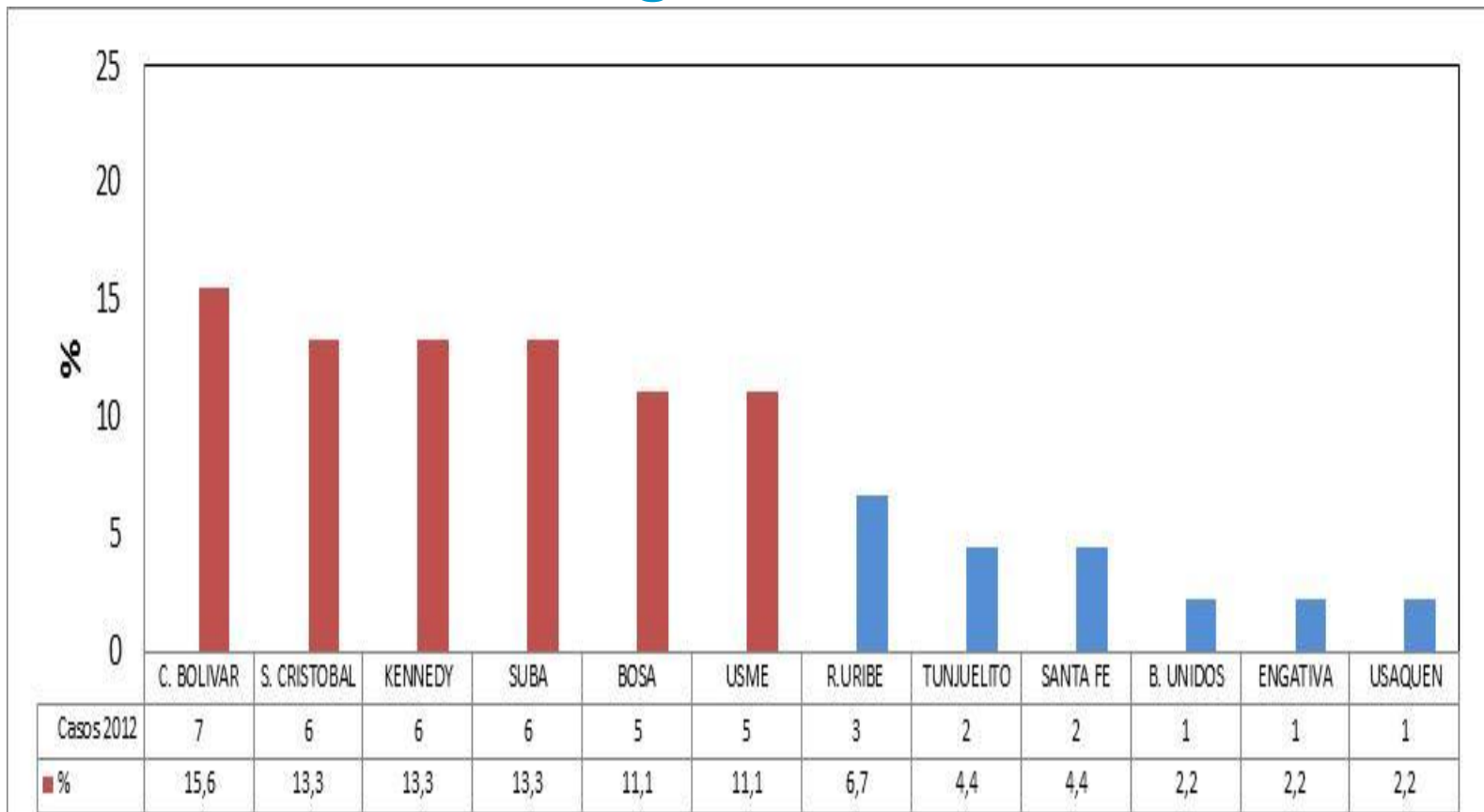
# Frecuencia acumulada casos de mortalidad por ERA menor 5 años. Bogotá, 2011-2012



Fuente: datos Base Sivigila y EEVV. Preliminar SE 15.  
 N = 40 casos 2011.  
 N = 45 casos 2012.



# Mortalidad por ERA menor 5 años por Localidad. Bogotá, 2012



Fuente: datos Base Sivigila y EEVV. Preliminar SE 15.  
N = 45 casos 2012.



# Mortalidad por ERA menor 5 años por UPZ. Bogotá

NOMBRE_UPZ	Número de casos por UPZ
MARCO FIDEL SUAREZ	3
LA GLORIA	2
VENECIA	2
PATIO BONITO	2
EL RINCON	2
BRITALIA	2
USAQUEN	1
LAS CRUCES	1
LA MACARENA	1
COMUNEROS	1
EL PORVENIR	1
BOSA CENTRAL	1
BOSA OCCIDENTAL	1
LAS MARGARITAS	1
CALANDAIMA	1
TIMIZA	1
CARVAJAL	1
ENGATIVA	1
MINUTO DE DIOS	1
CASA BLANCA SUBA	1
EL PRADO	1
DOCE DE OCTUBRE	1
MARRUECOS	1
SAN JOSE	1
JERUSALEM	1
ISMAEL PERDOMO	1
EL TESORO	1
LUCERO	1
SAN FRANCISCO	1
Casos sin geocodificación	9
<b>TOTAL</b>	<b>45</b>

Fuente: datos Base Sivigila y EEVV. Preliminar SE 15.  
N = 45 casos 2012.

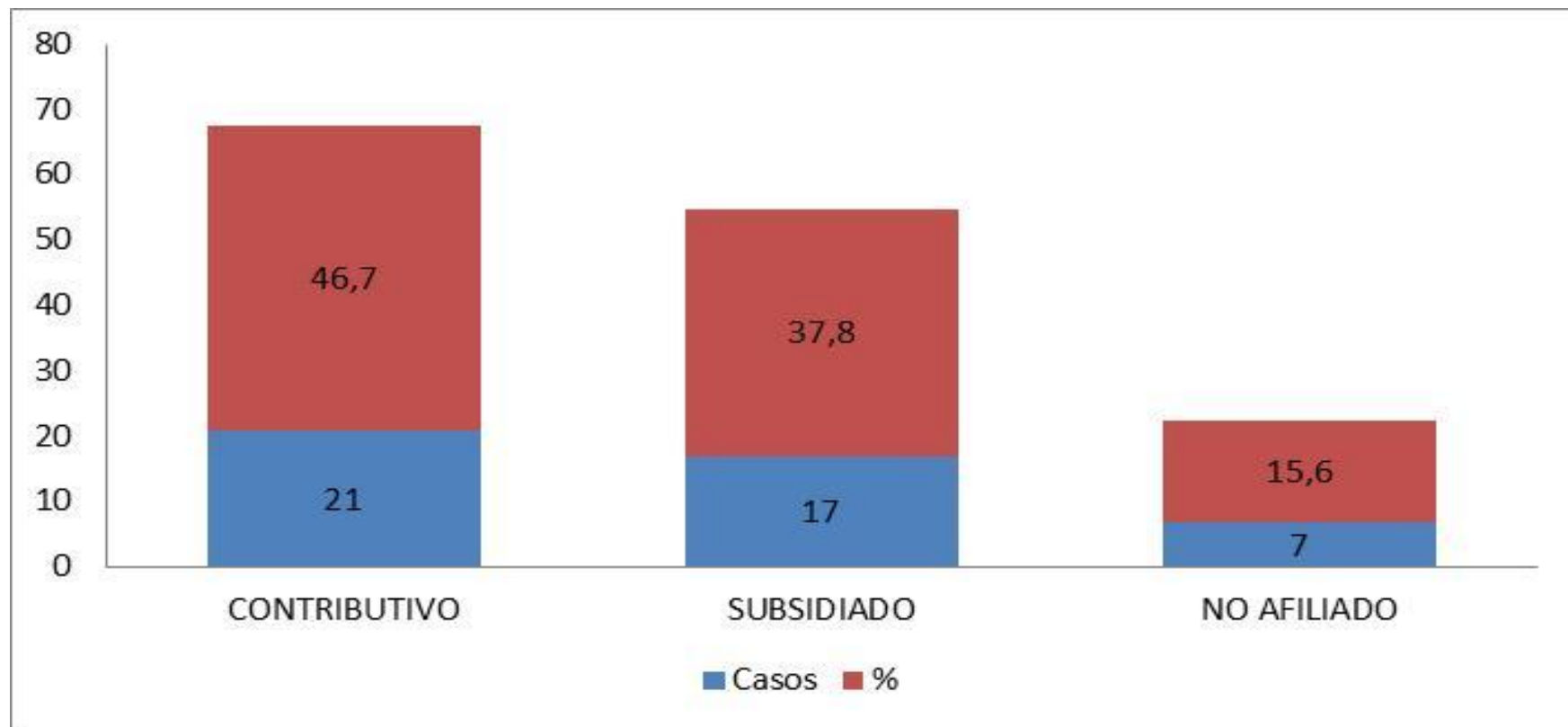


ALCALDÍA MAYOR  
DE BOGOTÁ D.C.

**BOGOTÁ**  
HUMANANA



# Mortalidad por ERA menor 5 años por Régimen de Afiliación. Bogotá 2012



Fuente: datos Base Sivigila y EEVV. Preliminar SE 15.  
N = 45 casos 2012.



# Mortalidad por ERA menor 5 años por Aseguradora. Bogotá, 2012

ASEGURADORA	Año 2012
NO AFILIADO	7
FAMISANAR E.P.S. LTDA.	5
CAFESALUD	4
SALUD TOTAL S.A. E.P.S.	4
HUMANA VIVIR S.A. E.P.S.	4
SALUDCOOP	3
CAPRECOM	2
COLSUBSIDIO ARS	2
E.P.S. SANITAS S.A.	2
ECOOPSOS E.S.S. A.R.S	2
EPS SURA SA	2
CAPITAL SALUD	1
UNICAJAS-COMFACUNDI	1
COLSANITAS S. A.	1
COMPENSAR E.P.S.	1
COLPATRIA E.P.S.	1
CRUZ BLANCA EPS S.A.	1
FUERZAS MILITARES	1
SOLSALUD S.A.	1
<b>TOTAL</b>	<b>45</b>

Fuente: datos Base Sivigila y EEVV. Preliminar SE 15.  
N = 45 casos 2012.



# Mortalidad por ERA menor 5 años por UPGD. Bogotá 2012

UPGD	Total
HOSPITAL OCCIDENTE DE KENNEDY	7
INSTITUTO ROOSVELT	6
ESE HOSPITAL EL TUNAL	5
CLINICA INFANTIL COLSUBSIDIO	3
C. SAN RAFAEL	3
C. CANDELARIA IPS SAS CENTRO DUVAL	2
C. JORGE PIÑEROS CORPAS	2
H. SANTA CLARA	2
FUNDACION CARDIOINFANTIL	2
H. LA MISERICORDIA	2
C. DE LA MUJER	1
C. OCCIDENTE	1
C. JUAN N CORPAS LTDA	1
C. MATERNO INFANTIL EUSALUD	1
C. UNIVERSITARIA COLOMBIA	1
H. SIMON BOLIVAR	1
FUNDACION ABOOD SHAI0	1
H. EL CARMEN-MEDICINA LEGAL	1
H. USME-MEDICINA LEGAL	1
HOSPITAL ENGATIVA CALLE 80	1
HOSPITAL MEISSEN II NIVEL ESE	1
<b>Total general</b>	<b>45</b>



Fuente: datos Base Sivigila y EEVV. Preliminar SE 15.  
N = 45 casos 2012.



## Mapa UPZs priorizadas con base en información 2008 - 2011

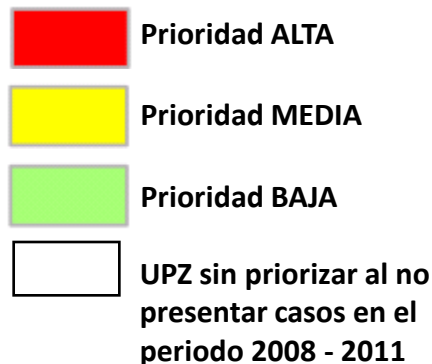
Número localidad	Nombre localidad
1	Usaquén
2	Chapinero
3	Santa Fe
4	San Cristóbal
5	Usme
6	Tunjuelito
7	Bosa
8	Kennedy
9	Fontibón
10	Engativá
11	Suba
12	Barrios Unidos
13	Teusaquillo
14	Los Martires
15	Antonio Nariño
16	Puente Aranda
17	Candelaria
18	Rafael Uribe Uribe
19	Ciudad Bolívar
20	Sumapaz

Fuente: Grupo ERA - VSP

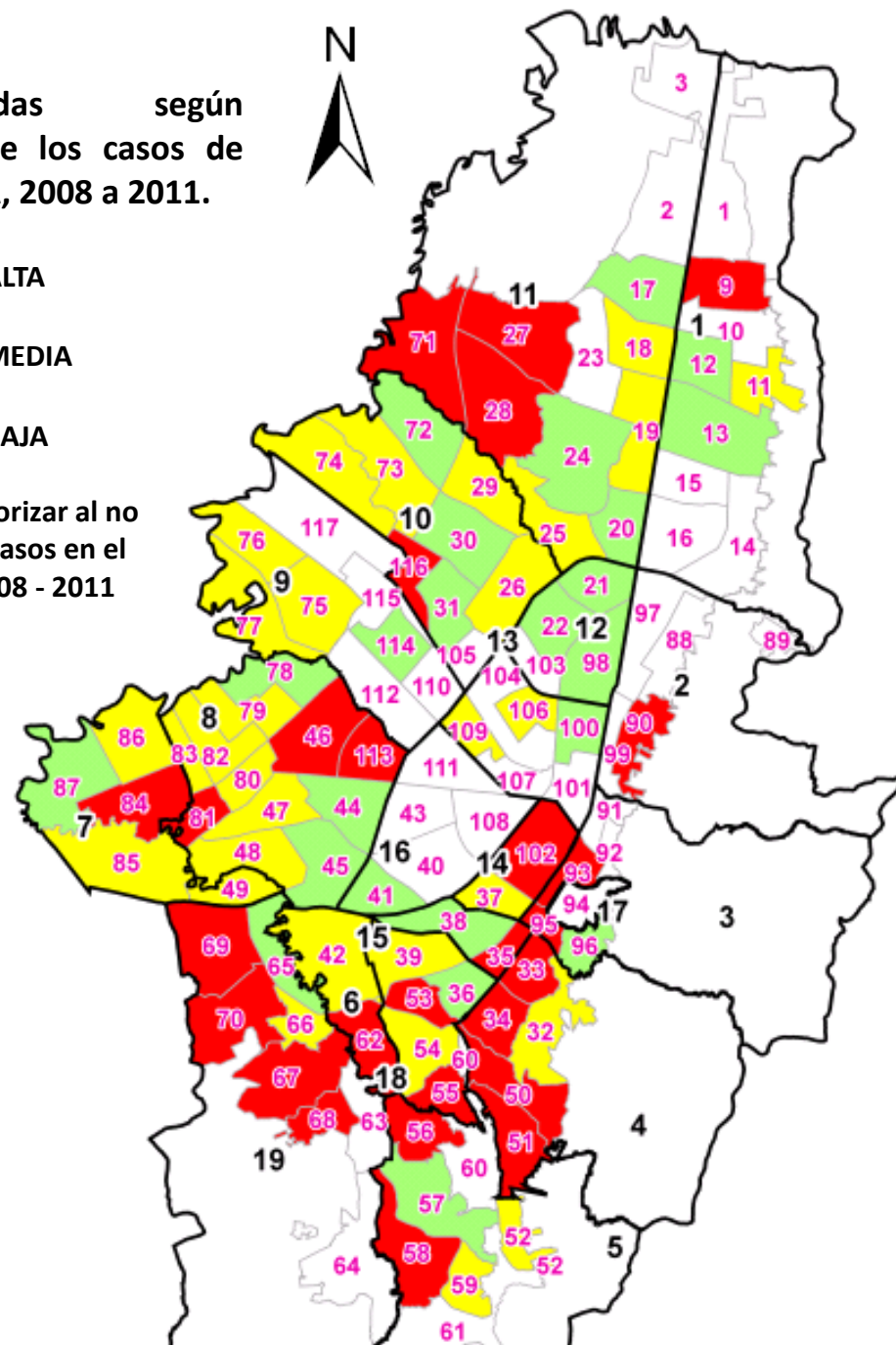
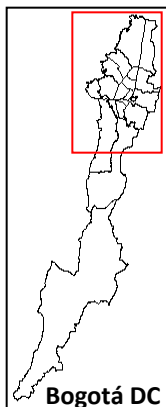
Elaboró: Grupo ASIS - SDS

## Leyenda

UPZ priorizadas según comportamiento de los casos de mortalidad por ERA, 2008 a 2011.



## Localización



## Mapa casos de mortalidad por ERA 2012 (SE 15) por UPZ

Número localidad	Nombre localidad
1	Usaquén
2	Chapinero
3	Santa Fe
4	San Cristóbal
5	Usme
6	Tunjuelito
7	Bosa
8	Kennedy
9	Fontibón
10	Engativá
11	Suba
12	Barrios Unidos
13	Teusaquillo
14	Los Martires
15	Antonio Nariño
16	Puente Aranda
17	Candelaria
18	Rafael Uribe Uribe
19	Ciudad Bolívar
20	Sumapaz

Fuente: Grupo ERA - VSP

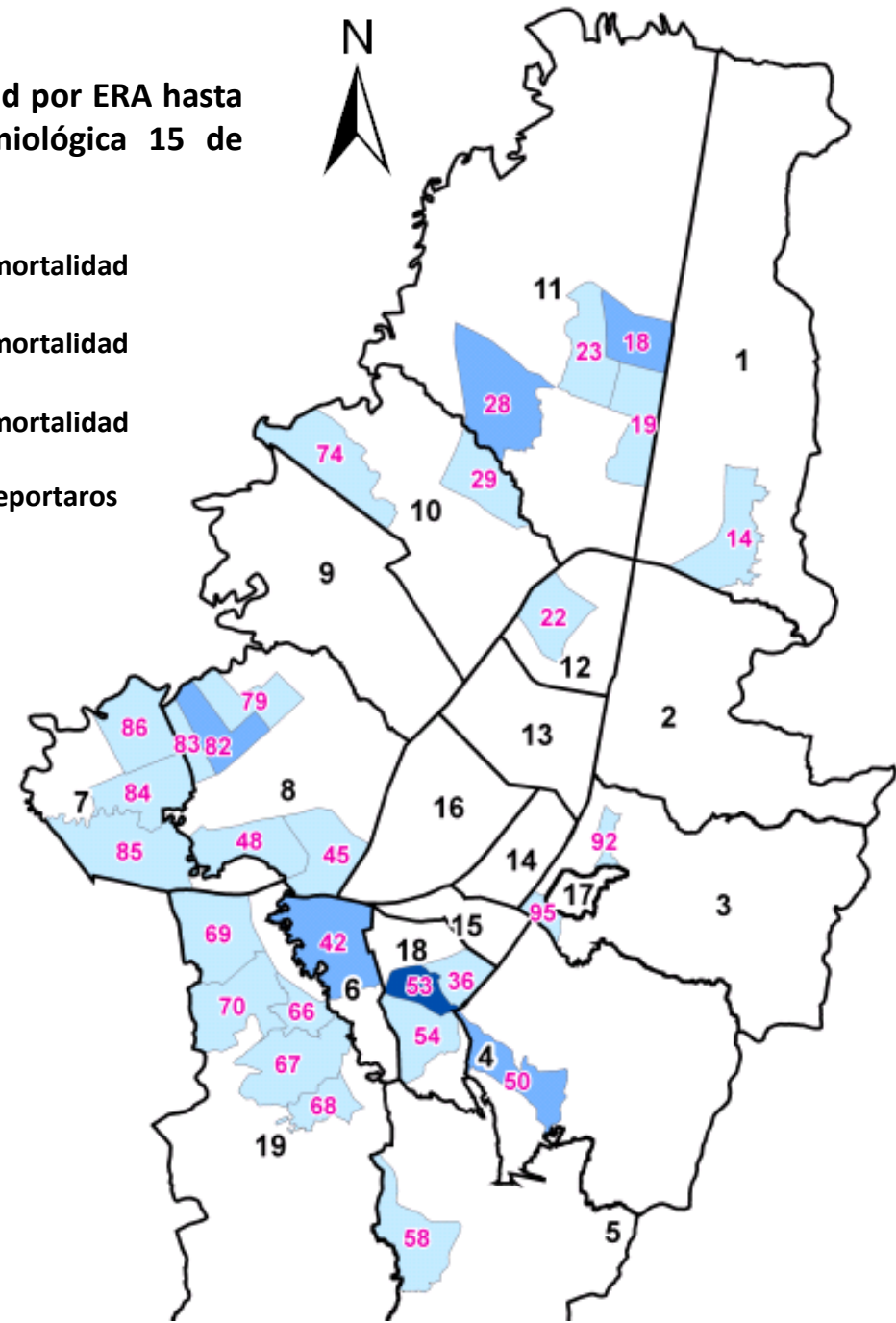
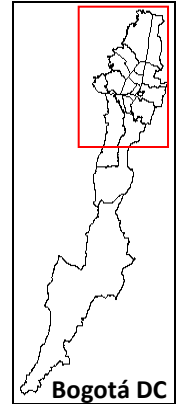
Elaboró: Grupo ASIS - SDS

## Leyenda

Casos de mortalidad por ERA hasta la Semana Epidemiológica 15 de 2012.

- 1 caso de mortalidad
- 2 caso de mortalidad
- 3 caso de mortalidad
- Sin casos reportados

## Localización



## Mapa UPZs priorizadas y casos de mortalidad por ERA 2012 (SE 15)

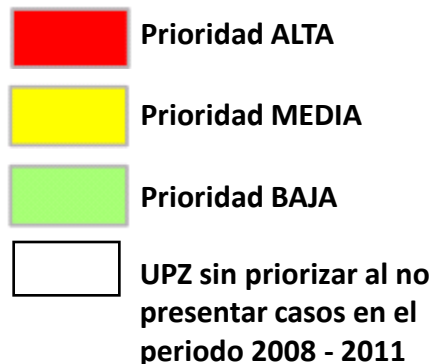
Número localidad	Nombre localidad
1	Usaquén
2	Chapinero
3	Santa Fe
4	San Cristóbal
5	Usme
6	Tunjuelito
7	Bosa
8	Kennedy
9	Fontibón
10	Engativá
11	Suba
12	Barrios Unidos
13	Teusaquillo
14	Los Martires
15	Antonio Nariño
16	Puente Aranda
17	Candelaria
18	Rafael Uribe Uribe
19	Ciudad Bolívar
20	Sumapaz

Fuente: Grupo ERA - VSP

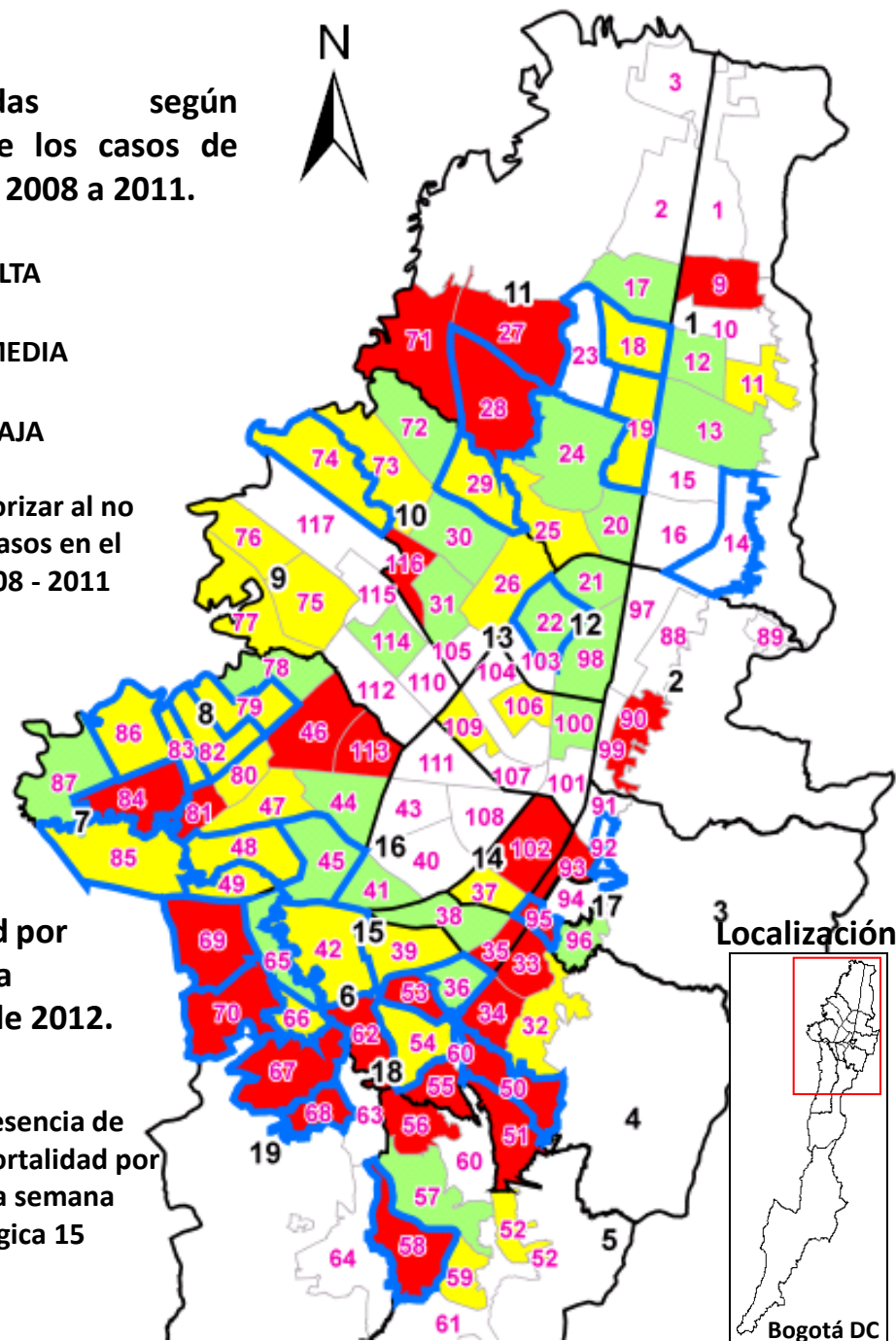
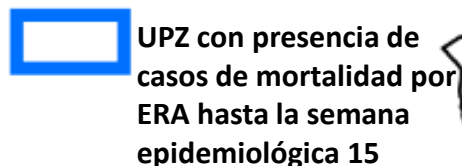
Elaboró: Grupo ASIS - SDS

## Leyenda

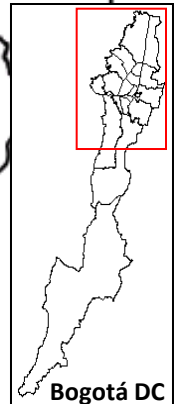
UPZ priorizadas según comportamiento de los casos de mortalidad por ERA 2008 a 2011.



Casos de mortalidad por ERA hasta la semana epidemiológica 15 de 2012.



Localización



## Mapa UPZs priorizadas y casos de mortalidad por ERA 2012 (SE 15)

Número localidad	Nombre localidad
1	Usaquén
2	Chapinero
3	Santa Fe
4	San Cristóbal
5	Usme
6	Tunjuelito
7	Bosa
8	Kennedy
9	Fontibón
10	Engativá
11	Suba
12	Barrios Unidos
13	Teusaquillo
14	Los Martires
15	Antonio Nariño
16	Puente Aranda
17	Candelaria
18	Rafael Uribe Uribe
19	Ciudad Bolívar
20	Sumapaz

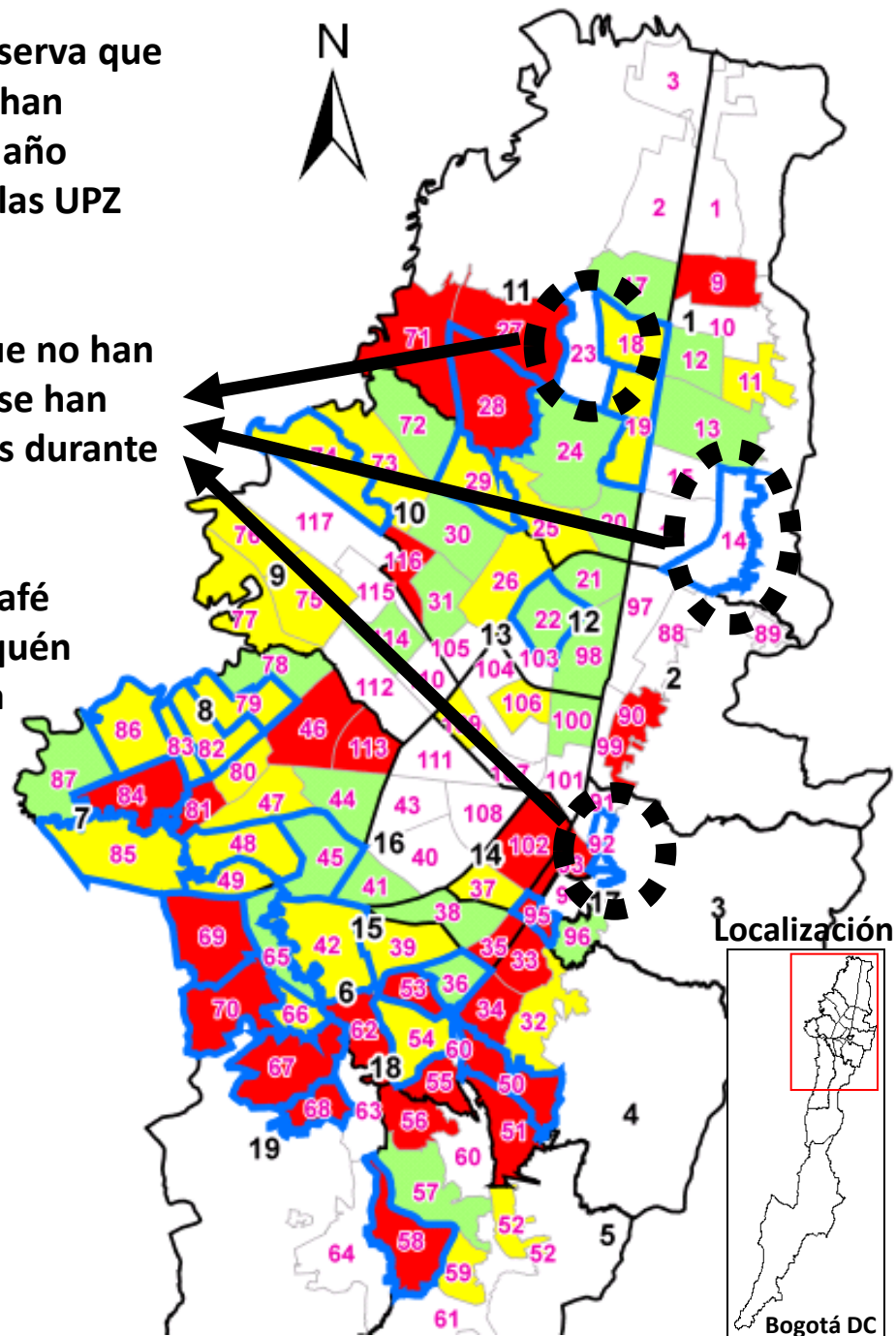
Fuente: Grupo ERA - VSP

Elaboró: Grupo ASIS - SDS

En general se observa que los casos que se han presentado este año están dentro de las UPZ priorizadas.

Solo en 3 UPZ que no han sido priorizadas se han presentado casos durante este año:

- UPZ 92 de Santafé
- UPZ 14 de Usaquén
- UPZ 23 de Suba



# Casos y porcentaje de hospitalizaciones por IRAG en las Instituciones Centinelas de Bogotá, SE 15 de 2012.

CENTINELAS	IRAG		TODAS LAS CAUSAS	
	N	%	N	%
Hospital Universitario Clínica San Rafael+	890	7.6	11686	92.4
Hospital Santa Clara	91	5.8	1559	94.2
Hospital de Suba	216	5.2	4124	94.8
Hospital Tunal	139	2.4	5727	97.6
Fundación Cardioinfantil*	341	1.5	22693	98.5
Hospital Occidente De Kennedy	144	1.3	11212	98.7
Hospital Universitario San Ignacio*	53	1.1	4927	98.9
<b>TOTAL</b>	<b>1874</b>	<b>3.0</b>	<b>61928</b>	<b>97.0</b>

Fuente: Indicadores semanales. Vigilancia intensificada de IRAG. SE15-2012

**+ Hospital clínica San Rafael participo en envió de indicadores hasta semana 10 por ausencia de personal encargado del Área de Vigilancia en Salud Pública .**

**- Fundación Cardioinfantil y el Hospital Universitario San Ignacio han entregado información a SE 14.**



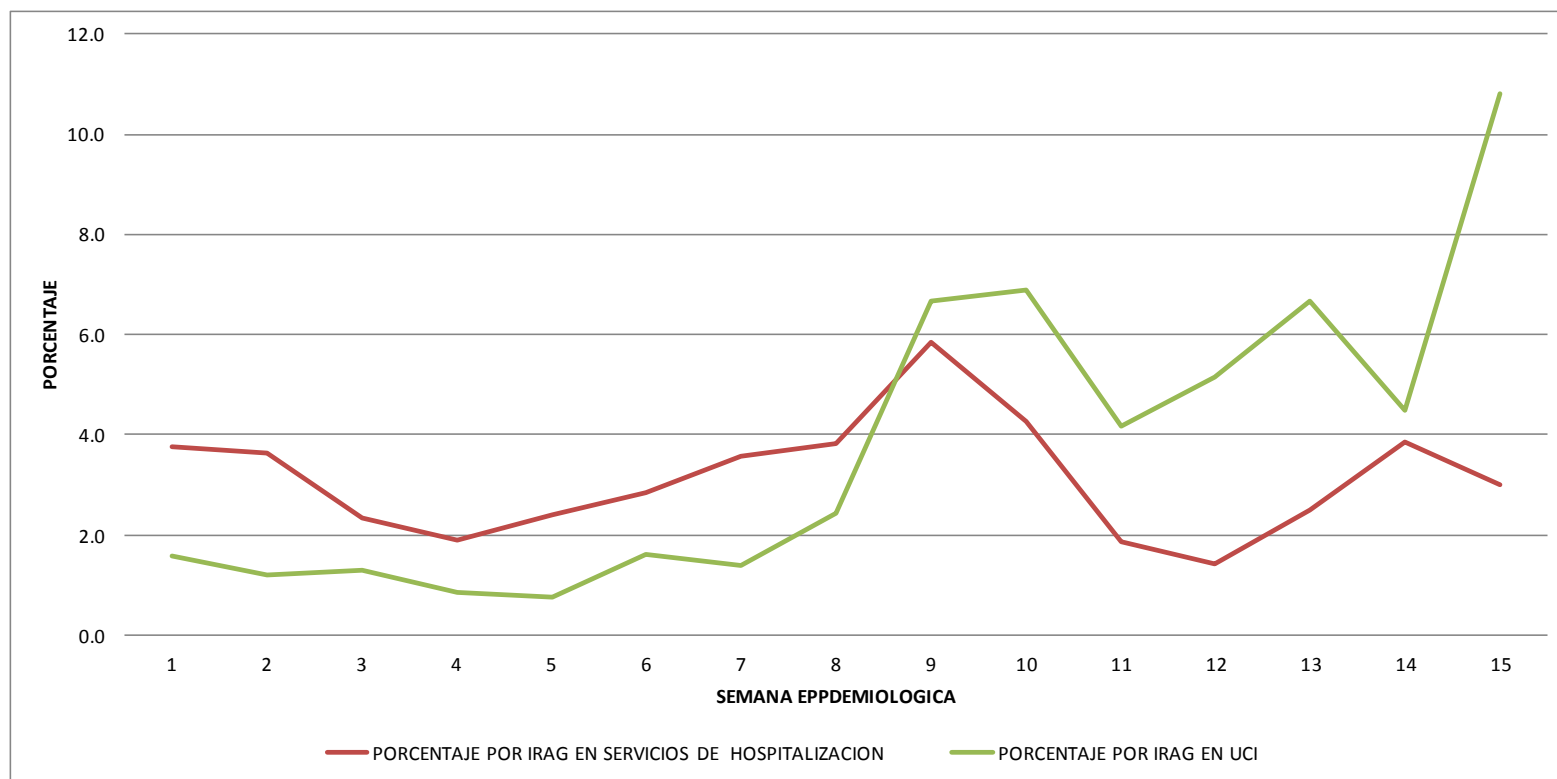
# Casos y porcentaje de ingresos a UCI por IRAG en las instituciones centinelas de Bogotá, SE 15 de 2012.

CENTINELAS	IRAG		TODAS LAS CAUSAS	
	N	%	N	%
Hospital Occidente De Kennedy	33	12.1	273	87.9
Hospital Santa Clara	23	8.8	262	91.2
Hospital Tunal	30	9.7	309	90.3
Hospital De Suba	22	5.8	378	94.2
Fundación Cardioinfantil*	54	3.1	1728	96.9
Hospital Universitario San Ignacio*	4	1.1	350	98.9
Hospital Universitario Clínica San Rafael*	98	1.0	10090	99.0
<b>TOTAL</b>	<b>264</b>	<b>2.0</b>	<b>13390</b>	<b>98.0</b>

Fuente: Indicadores semanales. Vigilancia intensificada de IRAG. SE15-2012.

\*HUCSR sem 10 Y HUSI-FCI Sem 14 2012.

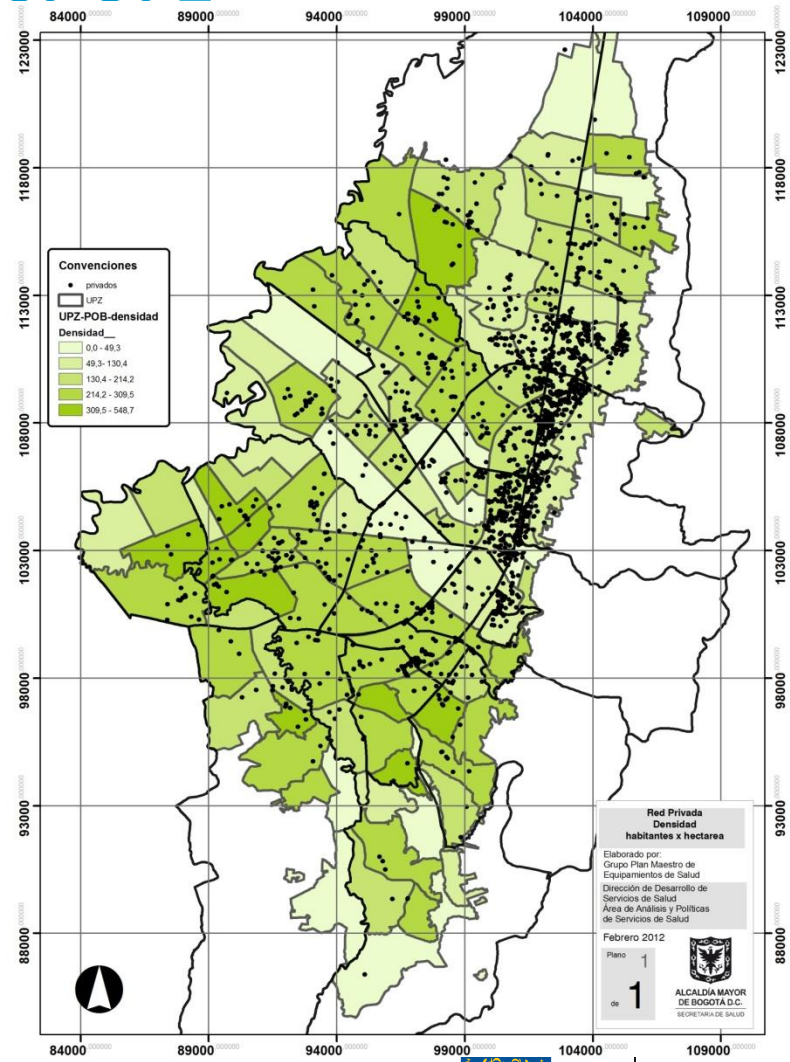
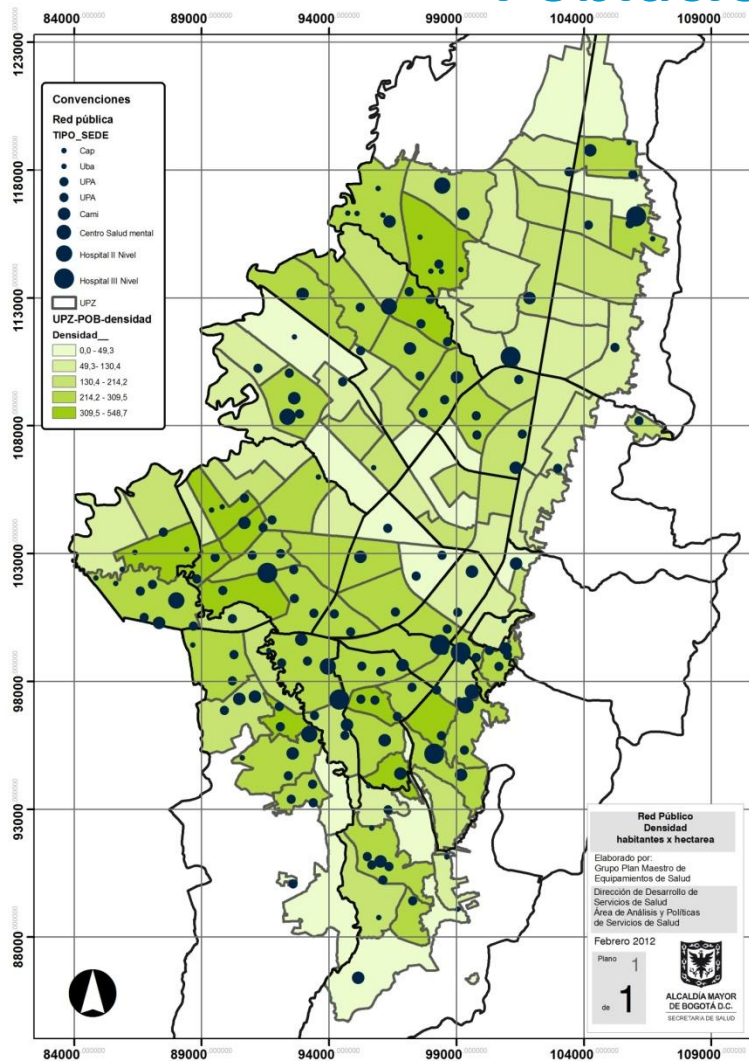
# Proporción de IRAG en unidad de cuidado intensivo y servicios de hospitalización general en UPGD centinela de IRAG, SE15, Bogotá, 2012.



Fuente: Indicadores semanales. Vigilancia intensificada de IRAG. SE15-2012.

# **MONITOREO SALAS ERA**

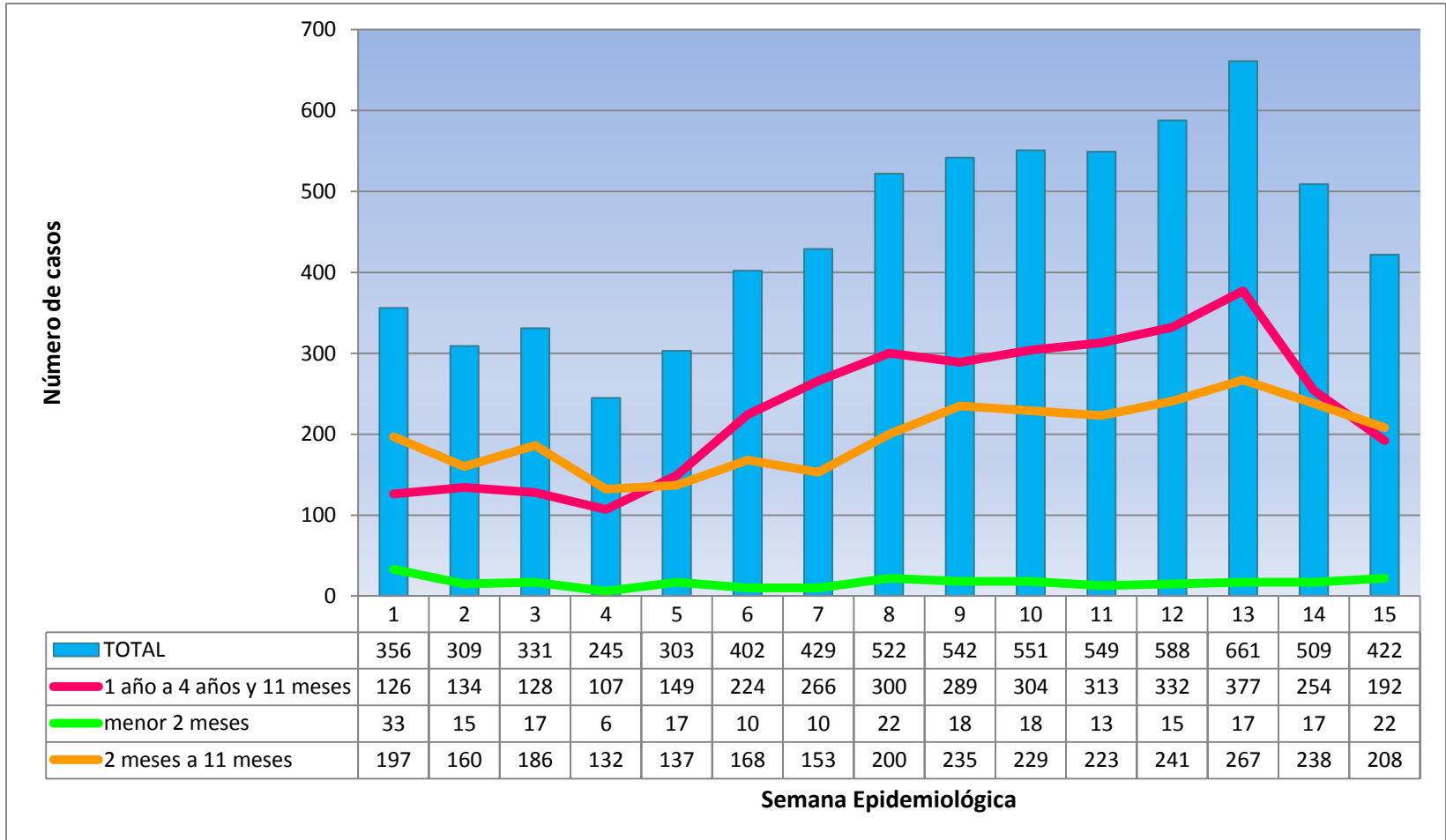
# Oferta pública y privada de IPS, según Población por UPZ



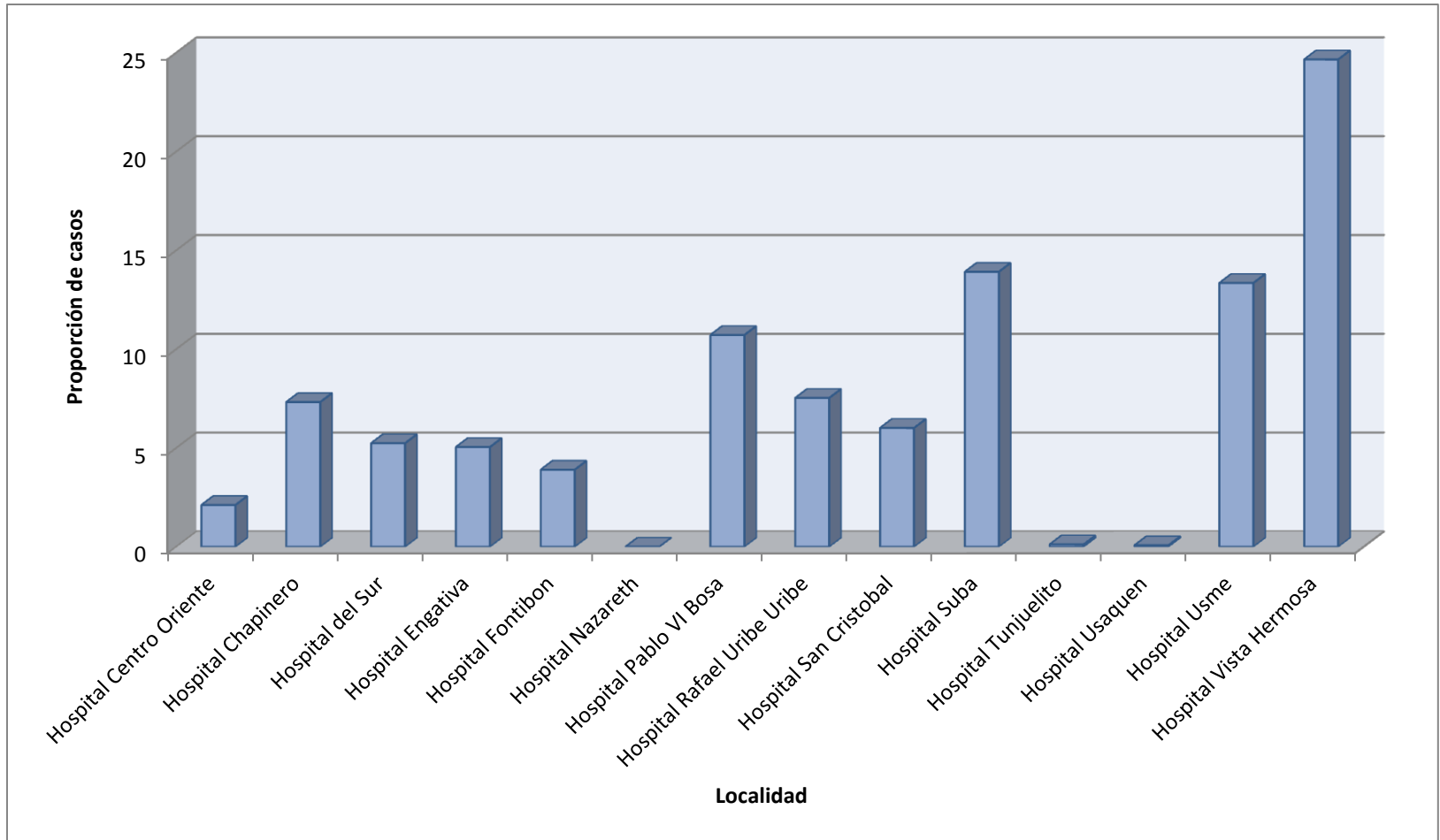
ALCALDÍA MAYOR DE BOGOTÁ D.C.

BOGOTÁ HUMANA

# Casos atendidos en Sala ERA por grupo de edad, semana epidemiológica 15, Bogotá año 2012



# Proporción de casos atendidos en la Sala ERA, semana epidemiológica 15 año 2012



Fuente: Datos preliminares SDS VSP -Monitoreo de Salas. SE15 de 2012

**Tabla 1. Proporción de resolución de casos ERA en Observación de Urgencias y Salas ERA. SE 15 – Bogotá, D.C.**

CASOS DE ERA	ATENDIDOS		RESUELTOS	
	N	%	n	%
Número de casos de ERA atendidos en sala ERA.	6.719	81%	5.736	85%
Número de casos de ERA atendidos en observación de urgencias	1.566	19%	241	15%
<b>Total casos de ERA Atendidos</b>	<b>8.285</b>	<b>100%</b>	<b>5.977</b>	<b>72%</b>

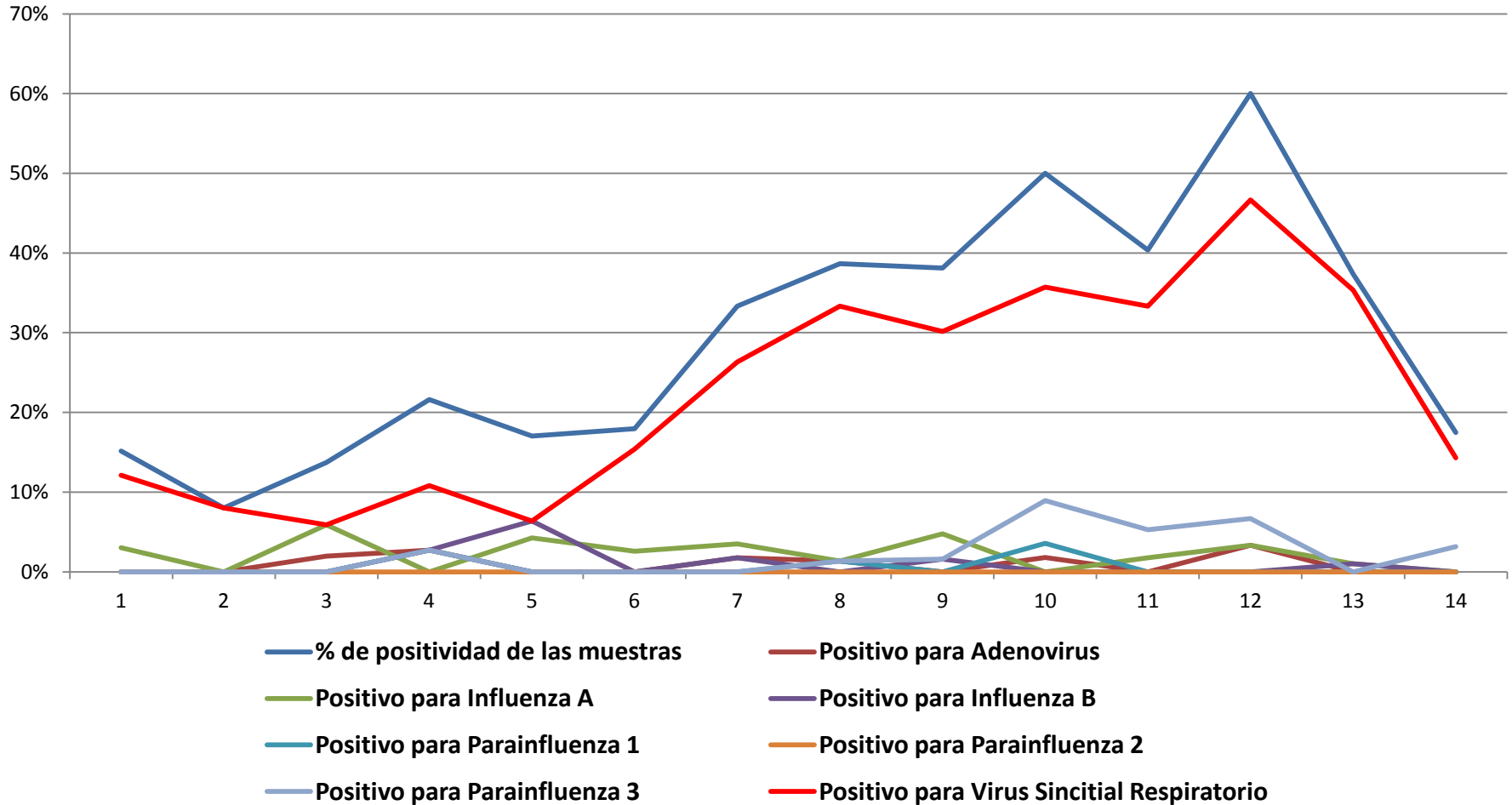
**Fuente: Datos preliminares SDS VSP -Monitoreo de salas.SE15 de 2012**

# Necesidad salas ERA por UPZ priorizadas para la atención en menores de 5 años, Bogotá.

Localidad	Numero de salas ERA existentes	Proyección de población de demanda < 5 años	UPZ	Sala requerida por UPZ
Usaquén	8	8944	VERBENAL	2
Chapinero	11	1805	PARDO RUBIO	0
Santafé	5	1804	LAS CRUCES	0
		595	LAS NIEVES	0
San Cristóbal	5	7285	LOS LIBERTADORES	2
		7291	20 DE JULIO	2
		9513	LA GLORIA	2
		3445	SOSIEGO	1
Usme	4	4329	DANUBIO	1
		9551	COMUNEROS	2
Tunjuelito	5	4908	TUNJUELITO	1
Bosa	11	18731	BOSA OCCIDENTAL	4
Kennedy	9	5687	GRAN BRITALIA	1
		10666	CASTILLA	2
		1107	BAVARIA	0
Engativá	13	1103	ALAMOS	0
Suba	20	27812	EL RINCON	6
		22106	TIBABUYES	5
		11949	SUBA	2
Los Mártires	3	3679	LA SABANA	1
Antonio Nariño	2	1979	CIUDAD JARDIN	0
Rafael Uribe Uribe	3	8288	DIANA TURBAY	2
		5400	MARCO FIDEL SUAREZ	1
Ciudad Bolívar	6	18665	LUCERO	4
		17309	ISMAEL PERDOMO	4
		11452	JERUSALEM	2
		5759	EL TESORO	1
TOTAL	105		TOTAL	48



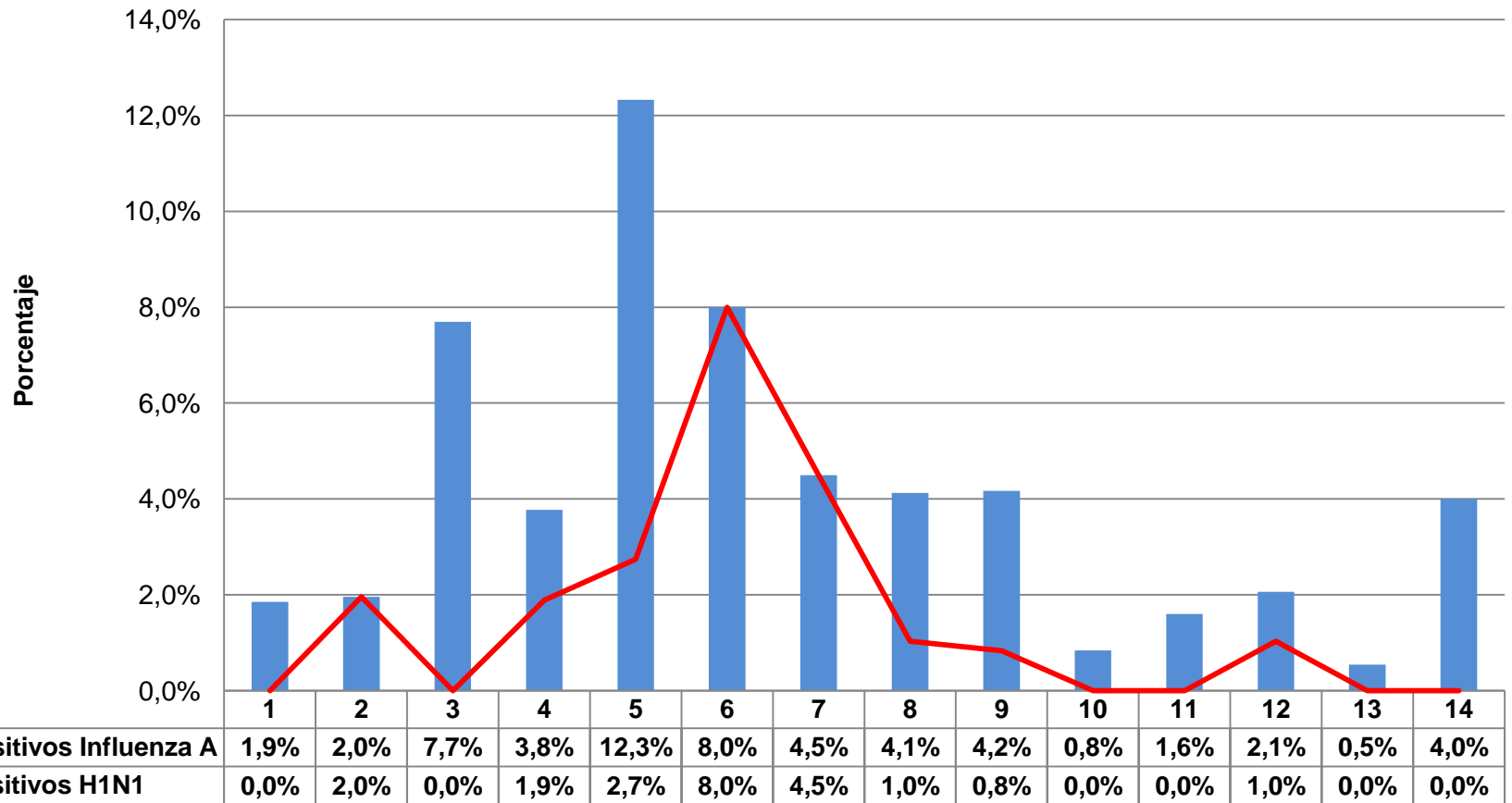
# Circulación de Virus Respiratorios Semana Epidemiológica 1-14 2012



Fuente: Laboratorio de Salud Pública – SDS Año 2012



# Positividad de Virus Influenza A



Fuente: Laboratorio de Salud Pública – SDS Año 2012.

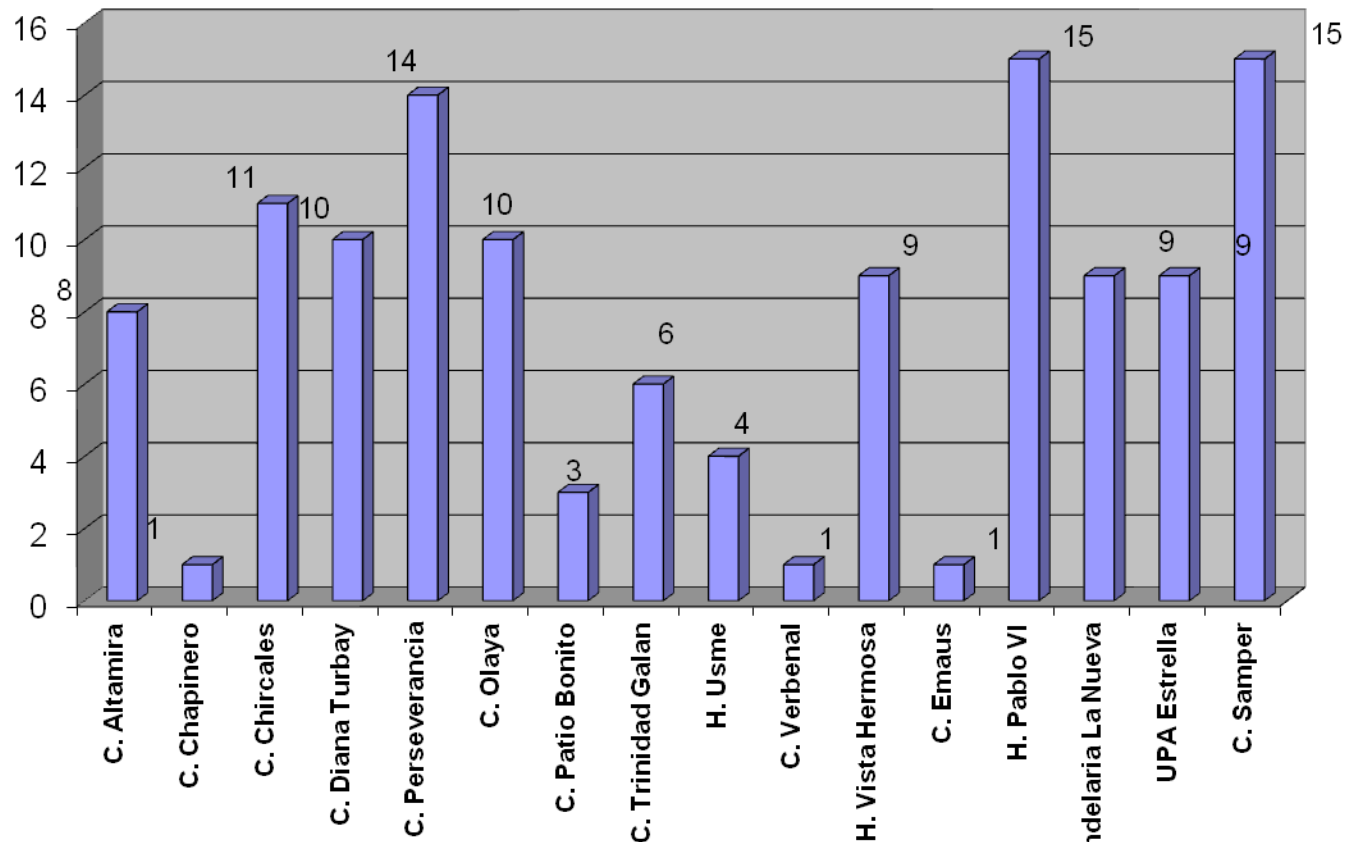


# CRUE DISPONIBILIDAD DE CAMAS – PEDIATRÍA SIRC

**Abril 01 al 17 de 2012**



# Frecuencia de reporte de camas de las Instituciones Públicas de I Nivel, 1 al 17 de abril de 2012

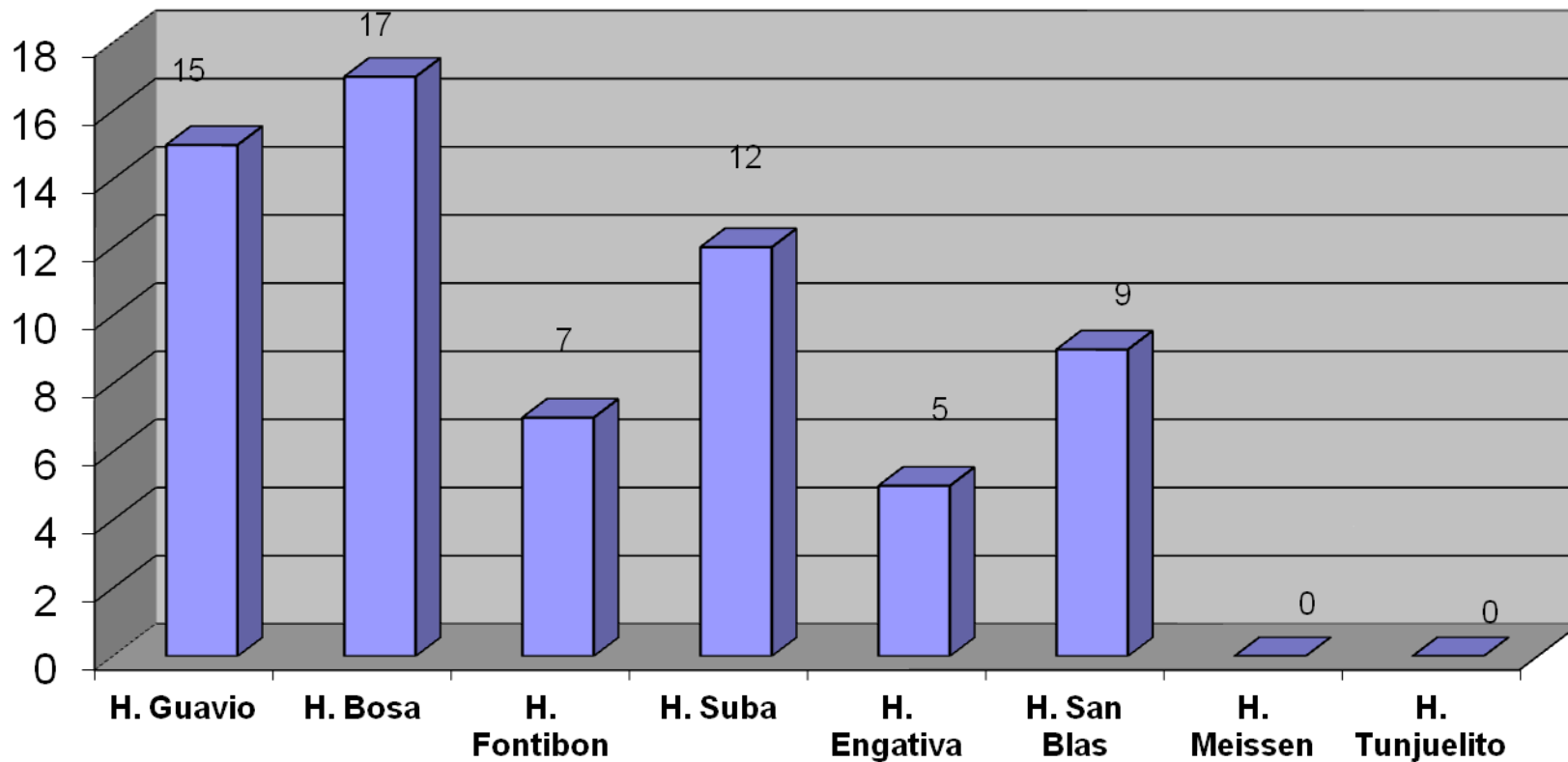


De los 27 CAMIS 15 reportaron disponibilidad de camas

Fuente: Centro Regulador de Urgencias y Emergencias.



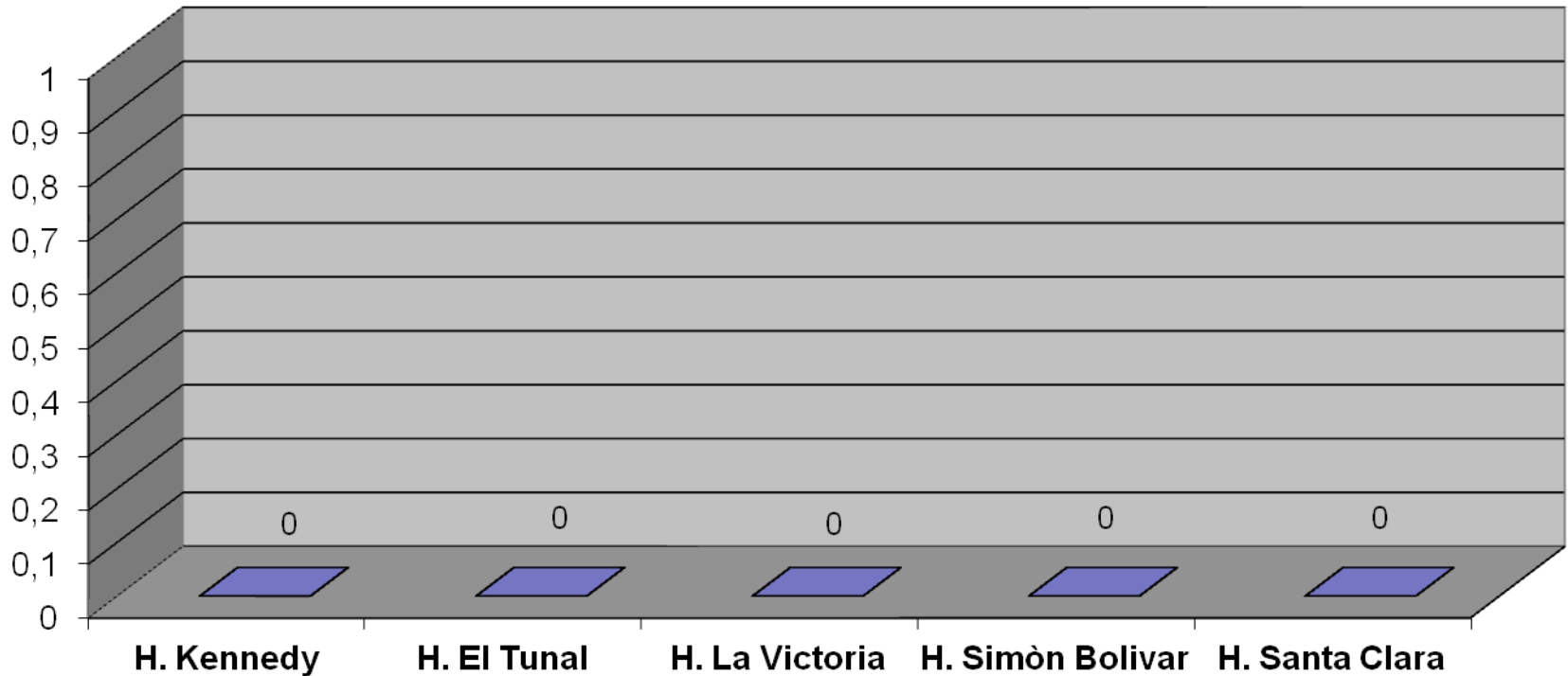
# Frecuencia de reporte de camas de los Hospitales Públicos de 2do nivel, 1 al 17 de abril de 2012



Fuente: Centro Regulator de Urgencias y Emergencias.



# Frecuencia de reporte de camas de los Hospitales Públicos de 3er nivel, 1 al 17 de abril de 2012

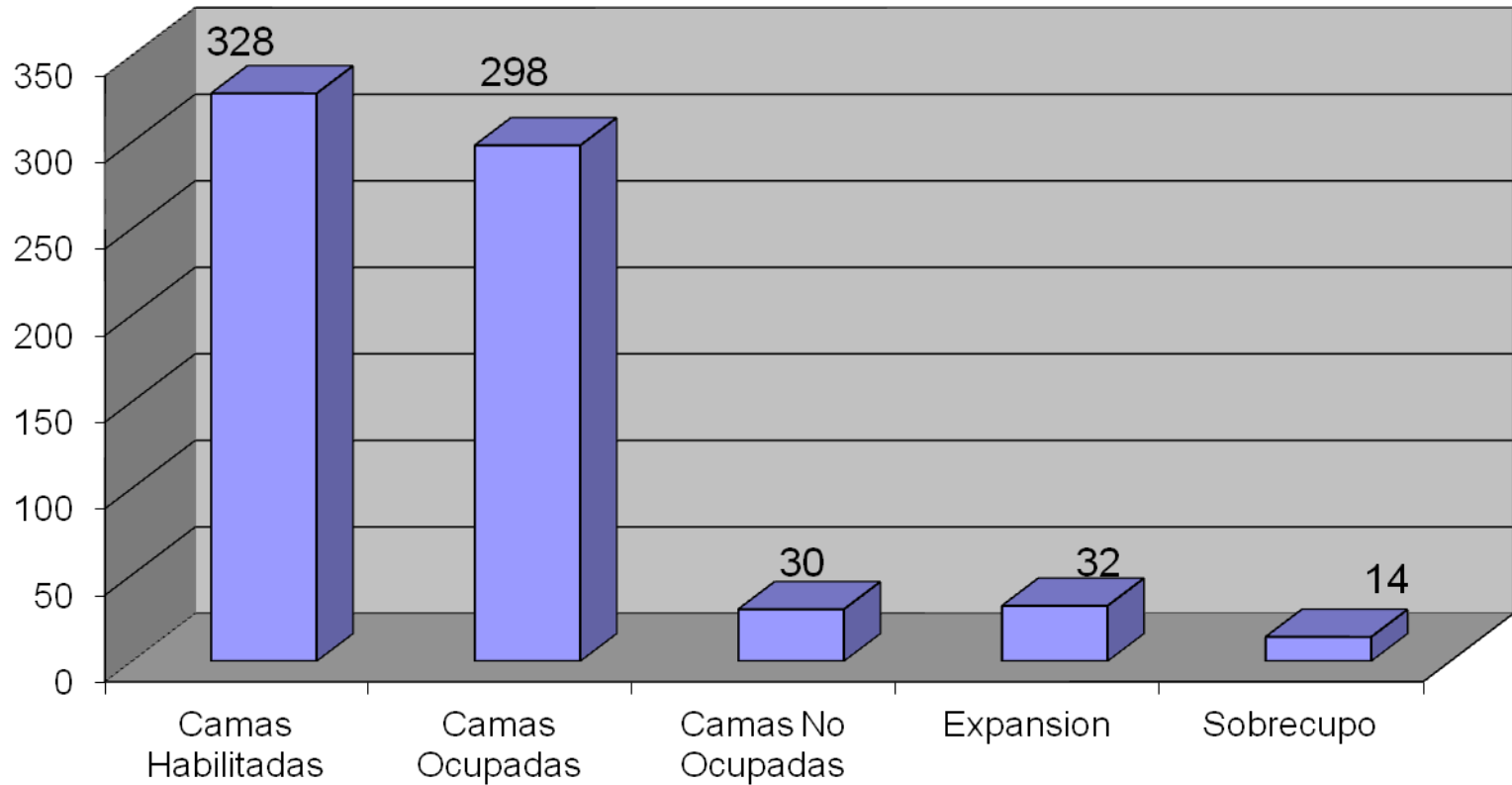


Fuente: Centro Regulador de Urgencias y Emergencias.



# Camas de Pediatría Red Pública I y II Nivel de Atención

## SIRC Abril 17 2012



Fuente: Planeación y Sistemas - CRUE



# Promoción Prevención y Participación Social





# Participación Social y Servicio al Ciudadano

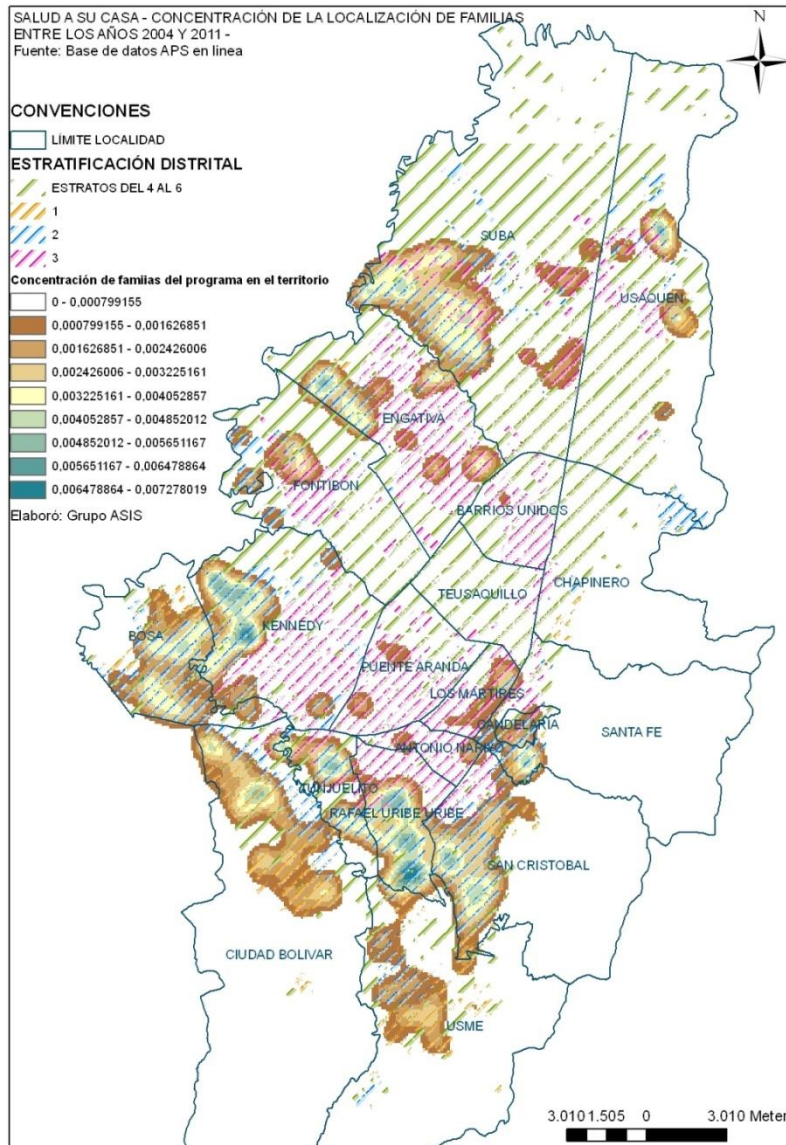
- Programación del Plan de Capacitación a organizaciones sociales en territorio y a formas de participación social en salud, en lo relacionado a la alerta epidemiológica por ERA.
- Implementación específica del proceso de Orientación e Información sobre ERA, a familias con menores de 5 años, que consultan los puntos de atención en la SDS y en la Red CADE y SUPERCADE.
- Protocolo de gestión y seguimiento institucional a casos con barreras de acceso en menores de 5 años con diagnóstico ERA, identificados en módulo de la SDS y Red CADE y SUPERCADE.



Fuente Dirección de Participación Social y Servicio al Ciudadano



# DIRECCIÓN DE SALUD PÚBLICA



**PRESENCIA DE EQUIPOS INTEGRADOS APS POR LOCALIDAD.**



# DIRECCIÓN DE SALUD PÚBLICA

## PRESENCIA TERRITORIAL CON

### EQUIPOS DE APS

Localidad	Micro territorios	No. Equipos Integrados
CIUDAD BOLÍVAR	53	5
SAN CRISTOBAL	60	5
BOSA	97	8
KENNEDY	37	5
SUBA	85	9

Fuente: SDS – Dirección de Salud Pública, corte al 18 de abril de 2012.



# DIRECCION DE SALUD PÚBLICA

## PLAN AMPLIADO DE INMUNIZACIONES

- 19.000 Vacunas de influenza para niños y niñas de 6 a 23 meses en las localidades priorizadas y 28.000 para demás localidades de la Ciudad.

**Al 18 de abril de 2012: 1828 niños y niñas de las localidades priorizadas vacunados contra la Influenza.**

Fuente: SDS – Base de Datos PAI, corte al 18 de abril de 2012.



# DIRECCIÓN DE SALUD PÚBLICA

## ACCIONES EN CASA POR LOS EQUIPOS DE APS

### ACTIVIDADES DE EDUCACIÓN EN AIEPI Y ERA EN FAMILIAS CON MENORES DE 5 AÑOS

Localidad	ENERO	FEBRERO	MARZO
CIUDAD BOLÍVAR	29	52	365
SAN CRISTOBAL	340	418	518
BOSA	346	598	442
KENNEDY	121	232	157
SUBA	572	1151	930

Fuente: SDS – APS en Línea, Bases de datos de las intervenciones PIC, corte al 18 de abril de 2012.

EN ABRIL BOSA HA REALIZADO:

- 81 niños y niñas canalizadas Salas ERA
- 311 actividades IEC en Familias con menores de 5 años.
- 34 Jardines a los cuales 430 educadores de la primera infancia capacitados en IEC AIEPI y ERA.



# Estrategia de Comunicaciones

- Rediseño de las piezas de la Estrategia ERA.
- Link en la Página Web de la Entidad para descargar los artes de la Estrategia y los documentos normativos y técnicos.  
<http://www.saludcapital.gov.co/Paginas%20basicas/RespuestaERA.aspx>
- Dos boletines de prensa (en todos los medios) con alerta Epidemiológica, jornadas de vacunación y envío masivo a los periodistas que cubren la Entidad.
- Aviso de prensa, en la Sección Bogotá del diario El Tiempo, sábado 14 de abril de 2012, página 4.



Fuente Oficina de Comunicaciones



# Estrategia de Comunicaciones

- A través de las redes sociales de la Entidad (Twitter, Facebook) con Preveengamos las ERA se mantiene información relacionada con Campaña la ERA de la VIDA.
- Alianza con FENALCO, para difusión de la Campaña “*La ERA de la Vida*” en centros comerciales: Impresos, banners y cuñas.
- Contacto Puntos de Entrada y TransMilenio, para difusión de la campaña “*La ERA de la Vida*”.
- Entrega de artes a EPS y subsidiadas.



Fuente Oficina de Comunicaciones



# CAPACITACIÓN

FECHA	TEMA	No Asistentes	Población
Abril 11 de 2012	Pico ERA	232	Gerentes - Subgerentes ESE Coordinadores PIC. Coordinadores CAMI. Enfermeras Médicos Epidemiólogos . Referentes UPA.
Abril 12 de 2012	ERA	50	Profesionales de la Salud
Abril 14 de 2012	Estabilización y traslado de pacientes con ERA	132	Médicos Enfermeras Auxiliares Técnicos de Atención Pre Hospitalaria Personal Operativo del CRUE





# CONSTRUYENDO LA RED DE ATENCIÓN



# Acompañando las EAPB



# Objetivo del Comité Técnico para el abordaje de la ERA en la ola invernal 2012:

Observar el comportamiento del Sistema de Referencia Contrarreferencia en las EAPB en el caso de:

- ✓ Niños y niñas menores de 5 años.
- ✓ Diagnóstico de ERA.

## ¿Cómo lograr el objetivo?

A través de visitas a las EAPB para observar la operación del Sistema de Referencia Contrarreferencia.



# Instrumento AJUSTADO a expectativas del CT-ERA

## Cuatro estándares esperados:

1º. Inexistencia de quejas por demoras en RCR de menores de 5 años con ERA.

2º. Inexistencia de pacientes pediátricos pendientes de ubicación en niveles superiores de atención.

-Indicadores de oportunidad dentro de los estándares normativos:

3º. 2 Horas para AIU.

4º. 6 Horas para servicios posteriores a la AIU.



# Hallazgos Visitas EAPB

**1º. Las quejas no son consolidadas ni pueden filtrarse por categoría de edad o por diagnóstico clínico en el caso del primer trimestre de 2012 ya que han sido cerradas./No entra a una base de datos.**

**No obstante, la referente accedió a la bandeja de entrada de quejas abiertas y encontró que:**

**12 hacían relación a menores de 5 años. El motivo de la queja NO aludía a demoras en la atención ni podía establecerse si eran usuarios pediátricos con presunción de o ERA.**

**2º. En la plataforma de las dos Unidades de Referencia Contrarreferencia encontró cinco pacientes pediátricos en espera para ubicación de cama en un nivel superior de atención.**

**Un niño esperaba desde dos días antes. Dos desde un día antes. Dos desde el mismo día de la visita.**



# Hallazgos Visitas EAPB del RC

**3º. y 4º. No diligencian los indicadores obligatorios.**

**Solamente se encuentra el indicador de resultado o eficacia en función del número de casos gestionados sobre el total de casos para los cuáles se ha solicitado remisión.**

**Su estándar no corresponde a los normativos (Decreto 4747 de 2007).**



# Hallazgos Visitas EAPBS del RC

Comportamiento de la oportunidad en la remisión	Número horas entre solicitud y aceptación de la remisión
Enero	4.36 horas
Febrero	5.16 horas
Marzo	Sin Dato

**DATO GLOBAL RCR**  
Información 1ra

Comportamiento de las remisiones	# Remisiones de NN por ERA
Enero	120
Febrero	160 (30% más)
Marzo	299 (87% más)
Abril 1 a 17	273 (61% más)

**DATO DESAGREGADO  
POR NN Y POR ERA**  
Información 2ria (PyP)



# BALANCE DE LAS MESAS DE TRABAJO CON LOS ACTORES SGSSS PARA DAR RESPUESTA A ERA





# Objetivo de las Mesas de trabajo

Establecer acuerdos en el trabajo conjunto con los actores de SGSSS con el fin de mejorar la respuesta de la ciudad a los casos ERA generados por la OLA INVERNAL , en las 5 localidades Clasificadas como de mayor vulnerabilidad con mayor concentración de casos de Mortalidad.



# Resultados

## 1. Participación de las Entidades

FECHAS DE CONVOCATORIA	Asistentes	C	S	ESE	Otros
12 DE ABRIL-12	67	9	8	5	4
13 DE ABRIL-12	51	8	4	6	2
16 DE ABRIL-12	31	5	2	5	0
17 DE ABRIL-12	32	8	1	6	0



# Reconocimiento

## 1. EPS que participaron Permanentemente

EPS CONTRIBUTIVAS	EPS SUBSIDIADO
FAMISANAR	CAPITAL SALUD
SALUDCOOP	COLSUBSIDIO
COMPENSAR	
NUEVA EPS	
SALUDTOTAL	
COOMEVA	



# Resultado

\*Se logra evidenciar que las EAPB se han adherido a las estrategias del Distrito y han permitido la apertura de Salas ERA de tipo funcional en su red, sin embargo son insuficientes

\*Las EAPB a partir de su análisis poblacional y capacidad de respuesta frente a la ERA se comprometen a gestionar medidas complementarias para fortalecer el seguimiento a los pacientes de ERA, en donde tendrá en cuenta las experiencias exitosas de los hospitales de la red pública.

\*Se propicia la configuración de canales de comunicación formales e informales para establecer convenios entre las partes

\* Se comprometen a mejorar los procesos de autorizaciones al interior de EAPB.



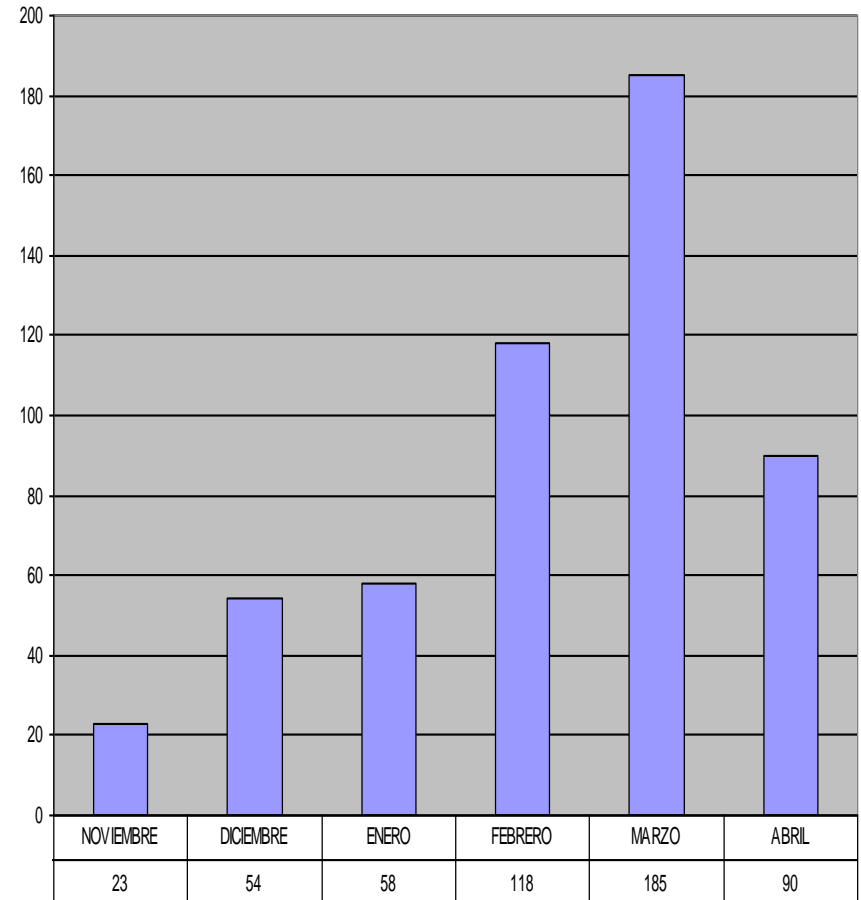
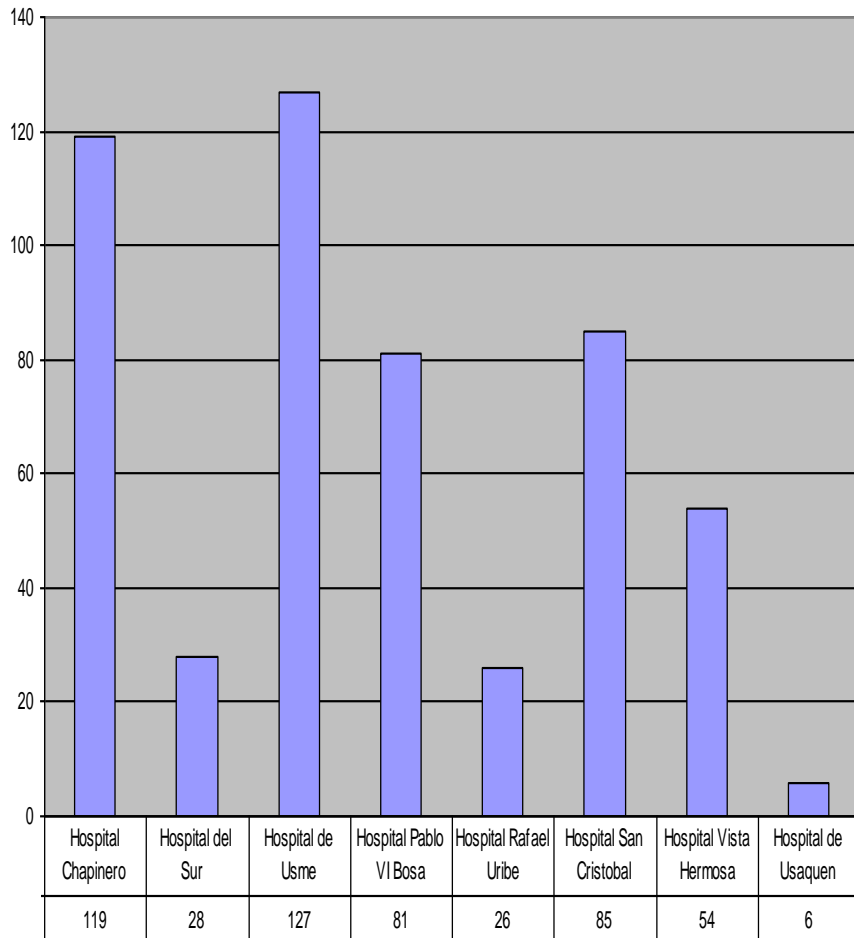
# Oferta Salas ERA Bogotá

LOCALIDAD	RED PUBLICA	RED PRIVADA	CAPACIDAD INSTALADA SILLAS		OFERTA TEÓRICA DE ATENCIONES AL AÑO	
			RED PUBLICA	RED PRIVADA	RED PUBLICA	RED PRIVADA
ANTONIO NARIÑO	0	0	0	0	0	0
BARRIOS UNIDOS	3	2	3	10	1960	20440
BOSA	9	0	31	0	40,653	0
CANDELARIA	1	1	3	2	1,960	5,840
CHAPINERO	2	10	2	54	3,573	98,713
CIUDAD BOLÍVAR	6	1	33	5	89,560	5,940
ENGATIVA	6	5	21	25	40,920	21,160
FONTIBON	4	3	8	15	9,760	16,780
KENNEDY	2	5	4	26	7,147	23,447
MÁRTIRES	2	1	13	6	31,160	17,520
PUENTE ARANDA	2	3	9	19	26,280	31,007
RAFAEL URIBE URIBE	4	4	14	21	34,080	31,627
SAN CRISTÓBAL	8	1	21	5	36,387	14,600
SANTA FE	4	0	12	0	7,840	0
SUBA	12	5	47	28	71,507	40,733
SUMAPAZ	2	0	6	0	17,520	0
TEUSAQUILLO	0	11		63	0	133,480
TUNJUELITO	5	2	28	10	59,093	6,533
USAQUEN	5	9	16	55	33,120	97,427
USME	4	0	21	0	47,720	0
<b>TOTAL</b>	<b>81</b>	<b>63</b>	<b>292</b>	<b>344</b>	<b>560,240</b>	<b>565,247</b>

Fuente: SDS-DDSS- APO, tomado como base la información del censo de salas ERA 2011.



# Interconsultas Telemedicina por ESE y por mes, Noviembre a Abril 2012



Fuente: SDS- DDSS-APO- Convenio Telemedicina Universidad Nacional. Bogotá 2012



# Atenciones en Telemedicina por grupo etáreo y diagnóstico, Noviembre a Abril 2012

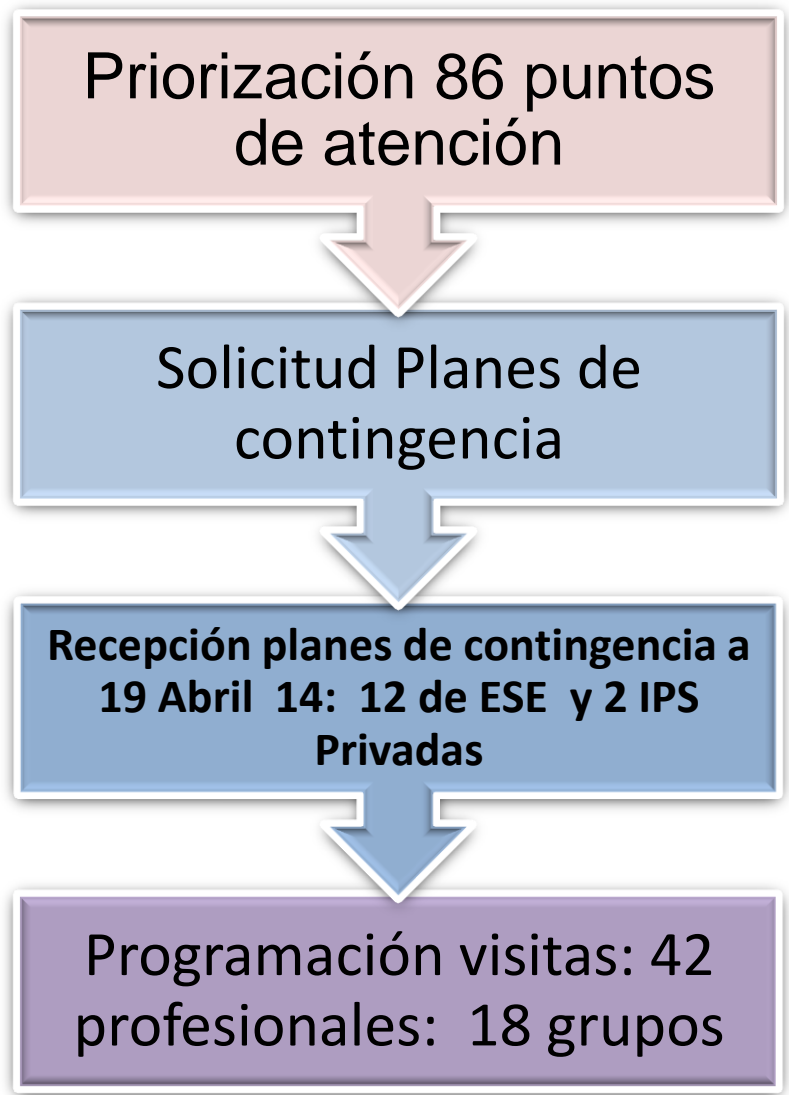
Grupo Etáreo	FA	FR
0 a 30 días	15	2.8
1 a 11 meses	200	37.9
1 a 14 años	310	58.7
15 a 44 años	3	0.6
<b>Total</b>	<b>528</b>	<b>100</b>

Fuente: SDS- DDSS-APO- Convenio Telemedicina Universidad Nacional. Bogotá 2012

DIAGNÓSTICOS	FA	FR
BRONQUIOLITIS AGUDA, NO ESPECIFICADA	110	20.8
ENFERMEDADES DE LA TRAQUEA Y DE LOS BRONQUIOS, NO CLASIFICADAS EN OTRA PARTE	43	8.1
BRONCONEUMONIA, NO ESPECIFICADA	39	7.4
BRONQUIOLITIS AGUDA	28	5.3
NEUMONIA, NO ESPECIFICADA	27	5.1
LARINGITIS OBSTRUCTIVA, AGUDA [CRUP]	23	4.4
FIEBRE, NO ESPECIFICADA	19	3.6
NEUMONIA BACTERIANA, NO ESPECIFICADA	19	3.6
INFECCION DE VIAS URINARIAS, SITIO NO ESPECIFICADO	14	2.7
NEUMONIA VIRAL, NO ESPECIFICADA	14	2.7
OTROS	192	36.4
TOTAL INTER CONSULTAS	528	100



**Acompañamiento  
Implementación  
Planes  
contingencia  
ERA**







## Criterios mínimos

- \* Generalidades Plan de contingencia atención a la ERA.
- \* Capacidad Instalada Infraestructura.
- \* Capacidad Instalada Talento Humano.
- \* Dotación.
- \* Organización de los servicios.
- \* Reporte de Información.
- \* Comunicación y Educación : Usuario y Familia.
- \* SALA ERA Pediátrica.
- \* Manejo de cadáveres.
- \* Otros Servicios



# RETOS



- ✓ Cubrir al 100% de los niños y niñas entre 6 a 23 meses de edad con la vacuna de influenza.
- ✓ Garantizar el acceso oportuno a los servicios de salud, articulando las acciones de los equipos extramurales con las acciones del Plan Obligatorio de Salud desde el enfoque de la Atención Primaria en Salud, reconociendo las particularidades de los escenarios de vida cotidiana y las condiciones diferenciales de niños, niñas y adultos mayores.
- ✓ Garantizar el derecho a la salud y a la vida digna de niños, niñas y adultos mayores.



Fortalecer la respuesta de los servicios de salud de pediatría, para disminuir la morbi-mortalidad en menores de cinco (5) años a causa de enfermedad respiratoria aguda



Interconsultas en la especialidad de pediatría las 24 horas 7 días

Capacitación

Soporte Técnico



Nazaret ESE , Pablo VI, San Cristóbal ESE, Rafael Uribe ESE, Vista Hermosa ESE, Del Sur ESE, Usaquén ESE, Chapinero ESE, Usme ESE



Fuente: Desarrollo de Servicios





SUBRED	ESE	FECHA	HORARIO
NORTE	Chapinero	Lunes 30 de abril	10:00 a.m.
	Usaquén	Viernes 27 de abril	8:00 a.m.
SUR	Vista Hermosa	Martes 24 de abril	7a.m a 9 a.m
	Usme	Lunes 23 de abril- 8 AM	8:00 a.m.
SUROCCIDENTE	Pablo VI Bosa	Miércoles 25 de Abril	2:00 p.m
CENTRO ORIENTE	San Cristóbal	Viernes 20 de Abril	10:00 a.m.
	Centro Oriente	26 de abril	1:00 p.m a 4 p.m

Fuente: SDS- DDSS-APO. Bogotá Abril 18 2012



# Gracias

